

TECHNICAL VIEW: TUẦN 23-27/05/2022

THỊ TRƯỜNG & CHIẾN LƯỢC ĐẦU TƯ – PHÂN TÍCH CỔ PHIẾU CHỌN LỌC

21/05/2022

Phòng Tư vấn VIETSTOCK
[TV@vietstock.vn]



BÁO CÁO PHÂN TÍCH 2022

Phân tích kỹ thuật chứng khoán Việt Nam: Tuần 23-27/05/2022

Chiến lược đầu tư & Phân tích kỹ thuật chuyên sâu thị trường chứng khoán Việt Nam.

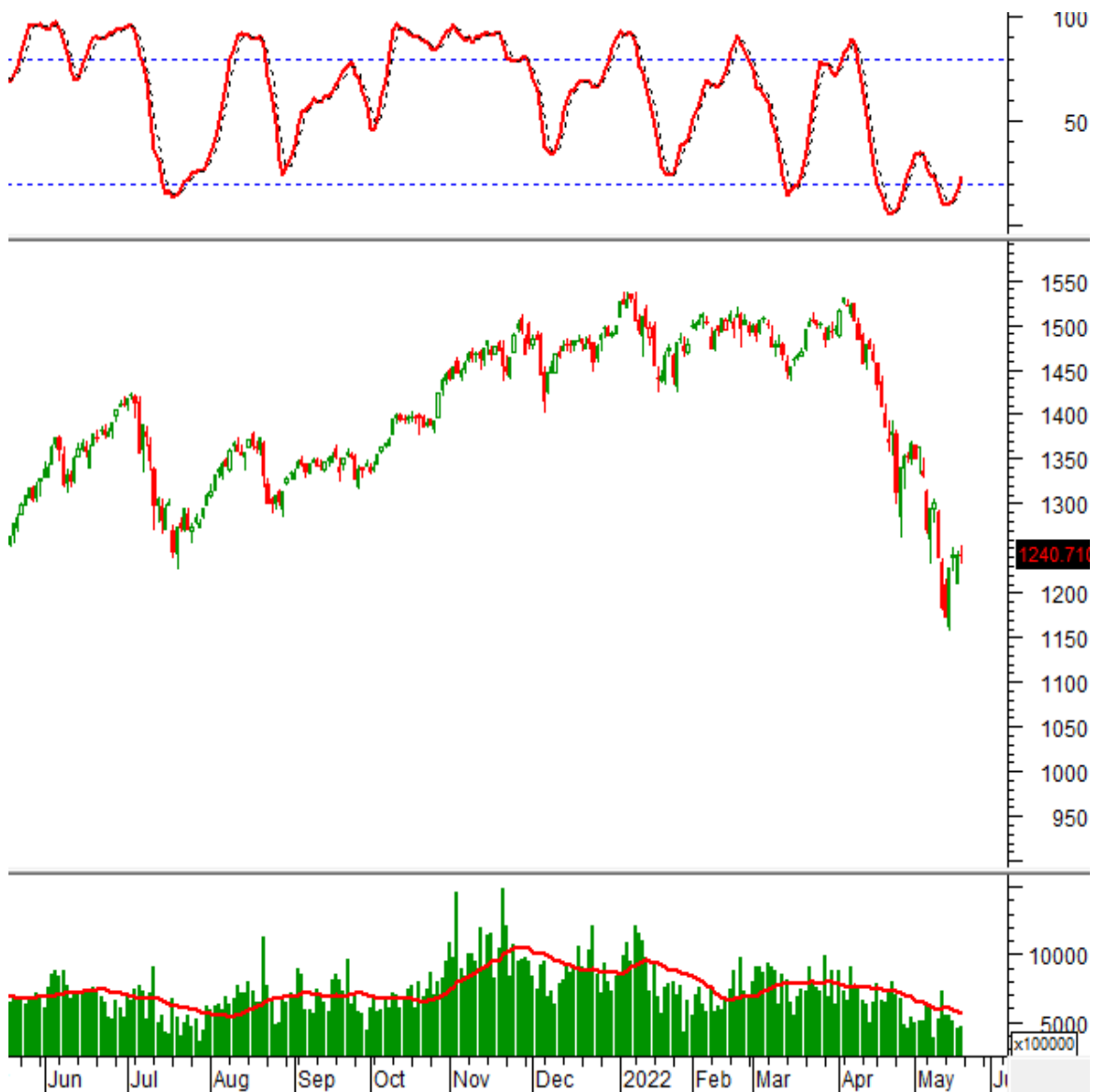
Phân tích Xu hướng và Dao động giá

VN-Index - Phân kỳ giá lên xuất hiện

Trong phiên giao dịch ngày 20/05/2022, VN-Index điều chỉnh nhẹ với sự xuất hiện của mẫu hình nến Doji cho thấy tâm lý của nhà đầu tư đang khá phân vân.

Khối lượng liên tục nằm ở mức thấp và ở dưới trung bình 20 ngày trong những phiên giao dịch gần đây chứng tỏ nhà đầu tư đang hạn chế giao dịch mạnh trong ngắn hạn.

Điểm tích cực là phân kỳ giá lên (bullish divergence) của chỉ báo Stochastic Oscillator đã xuất hiện nên rủi ro giảm bớt.



HNX-Index - Tiếp tục giằng co

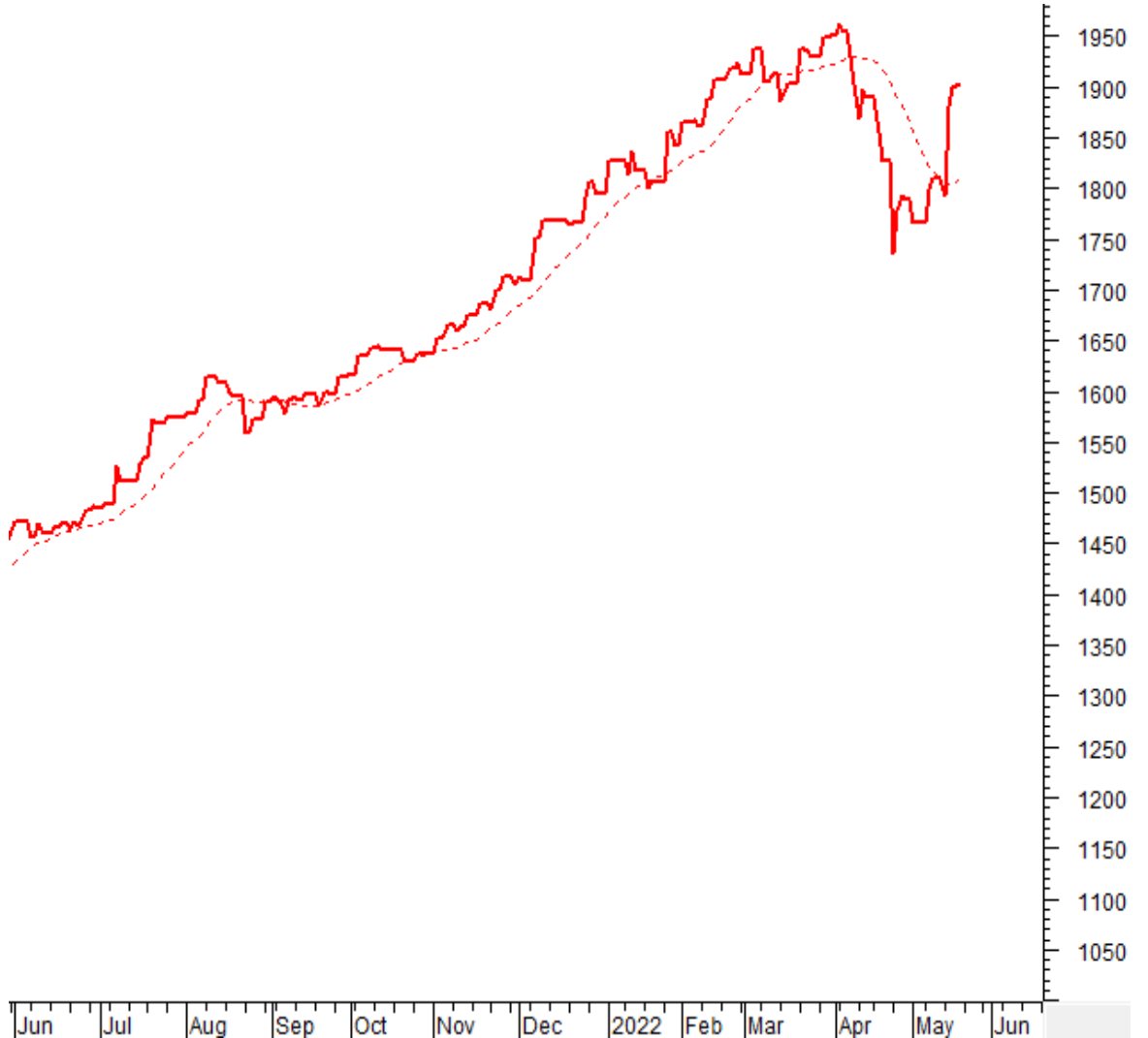
HNX-Index tiếp tục giằng co mạnh trong phiên ngày 20/05/2022. Bên dưới chỉ số hiện nay không có ngưỡng hỗ trợ đáng kể nào nên nguy cơ về vùng 280-285 điểm (tương đương ngưỡng Fibonacci Retracement 261.8%) là rất lớn.

Khối lượng thường xuyên nằm ở mức thấp kết hợp với việc không có nhiều thông tin hỗ trợ thì tình trạng giá liên tục đi ngang sẽ còn kéo dài.



Phân tích Dòng tiền

Biến động của dòng tiền thông minh: Chỉ báo Negative Volume Index của VN-Index vượt lên trên đường EMA 20 ngày. Nếu trạng thái này tiếp tục diễn ra trong những phiên tới thì rủi ro sụt giảm mạnh bất ngờ (thrust down) sẽ được hạn chế.



Biến động của dòng tiền từ khối ngoại: Khối ngoại bán ròng trong phiên giao dịch ngày 20/05/2022. Nếu nhà đầu tư nước ngoài duy trì hành động này trong những phiên tới thì tình hình sẽ bi quan hơn.

PHÂN TÍCH CỔ PHIẾU: Tuần 23-27/05/2022

Tuần 23-27/05/2022: 10 cổ phiếu “nóng” dưới góc nhìn PTKT của Vietstock

Các cổ phiếu nóng được phân tích trong báo cáo của Phòng Tư vấn Vietstock gồm: AGG, BCC, HDB, HTN, KLB, HSG, PSH, OCB, VJC và VNM.

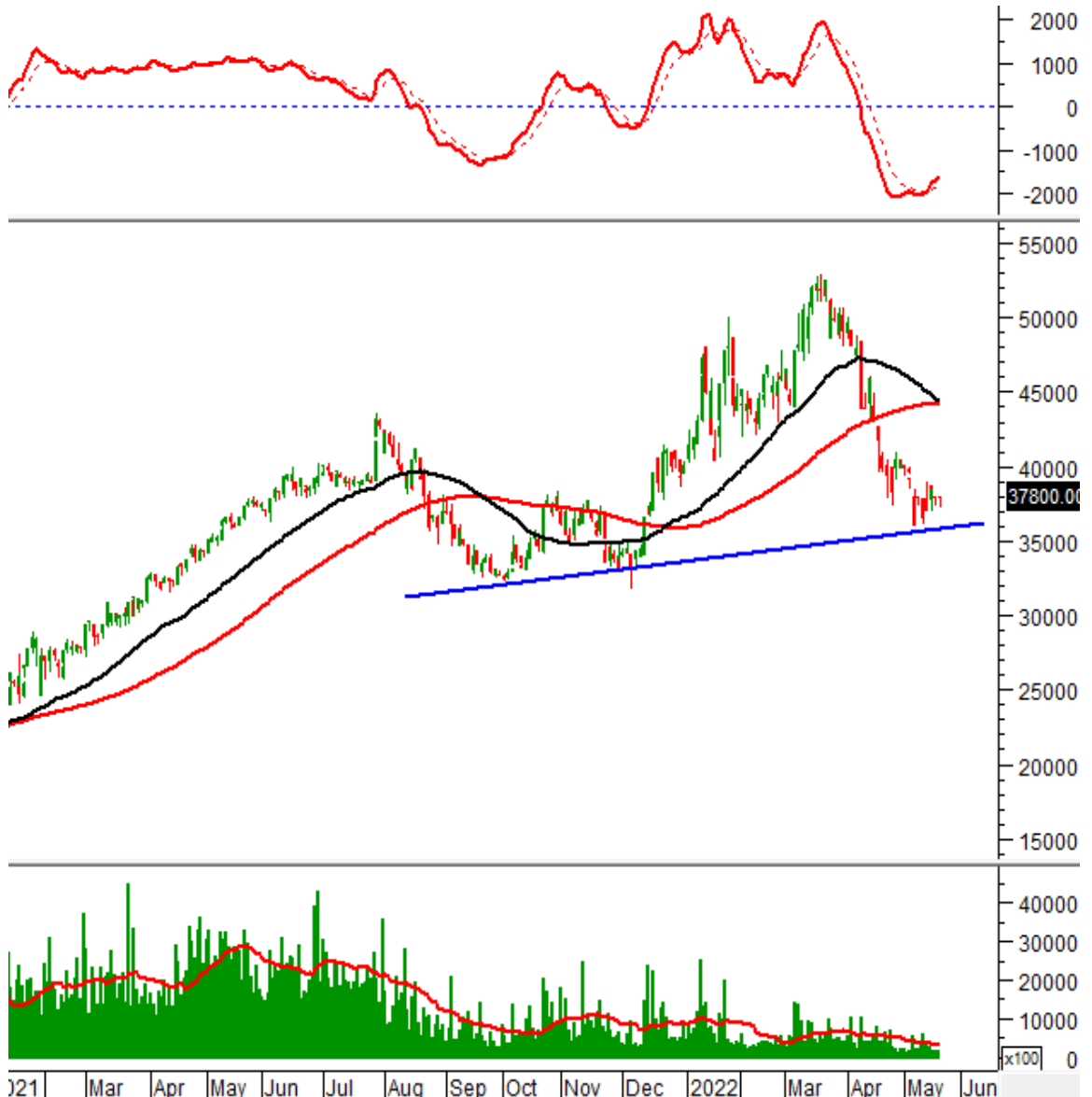
Các cổ phiếu này được chọn lọc theo các tín hiệu phân tích kỹ thuật, thanh khoản, mức độ quan tâm của nhà đầu tư... Các phân tích dưới đây có thể phục vụ cho mục đích tham khảo trong ngắn hạn cũng như dài hạn.

AGG - CTCP Đầu tư và Phát triển Bất động sản An Gia

Khối lượng giao dịch giảm trở lại và nằm sâu bên dưới mức trung bình 20 ngày trong phiên giao dịch ngày 20/05/2022 chứng tỏ nhà đầu tư khá thận trọng.

Chỉ báo MACD cho tín hiệu mua trở lại ở vùng thấp nên tình hình không quá bi quan.

Giá test đường trendline trung hạn (tương đương vùng 35,500-36,500) và chứng lại đã giảm cho thấy khả năng phục hồi vẫn còn.



BCC - CTCP Xi măng Bim Sơn

Điểm giao cắt tử thần (death cross) xuất hiện hồi tháng 02/2022 đã báo hiệu chính xác cho sự sụt giảm kéo dài của BCC.

Chỉ báo MACD ở dưới mức 0 trong nhiều tuần qua. Điều này chứng tỏ rủi ro đang rất cao trong ngắn hạn.

Do giá đã phá vỡ đáy cũ tháng 01/2022 (tương đương vùng 17,000-18,000) nên mục tiêu mới sẽ là vùng 9,000-10,000.



HDB - Ngân hàng TMCP Phát triển TP HCM

Những cây nến xanh xuất hiện liên tiếp trong tuần qua. Điều này chứng tỏ tâm lý nhà đầu tư đã tích cực trở lại trong ngắn hạn.

Chỉ báo MACD đã cho tín hiệu mua mạnh trở lại và khối ngoại mua ròng liên tục nên rủi ro của cổ phiếu HDB được hạn chế.

Đỉnh cũ đã bị vượt qua của tháng 01/2021 (tương đương vùng 21,000-22,500) là hỗ trợ chính trong thời gian tới. Vùng này đã hỗ trợ tốt trong đợt điều chỉnh vừa qua.

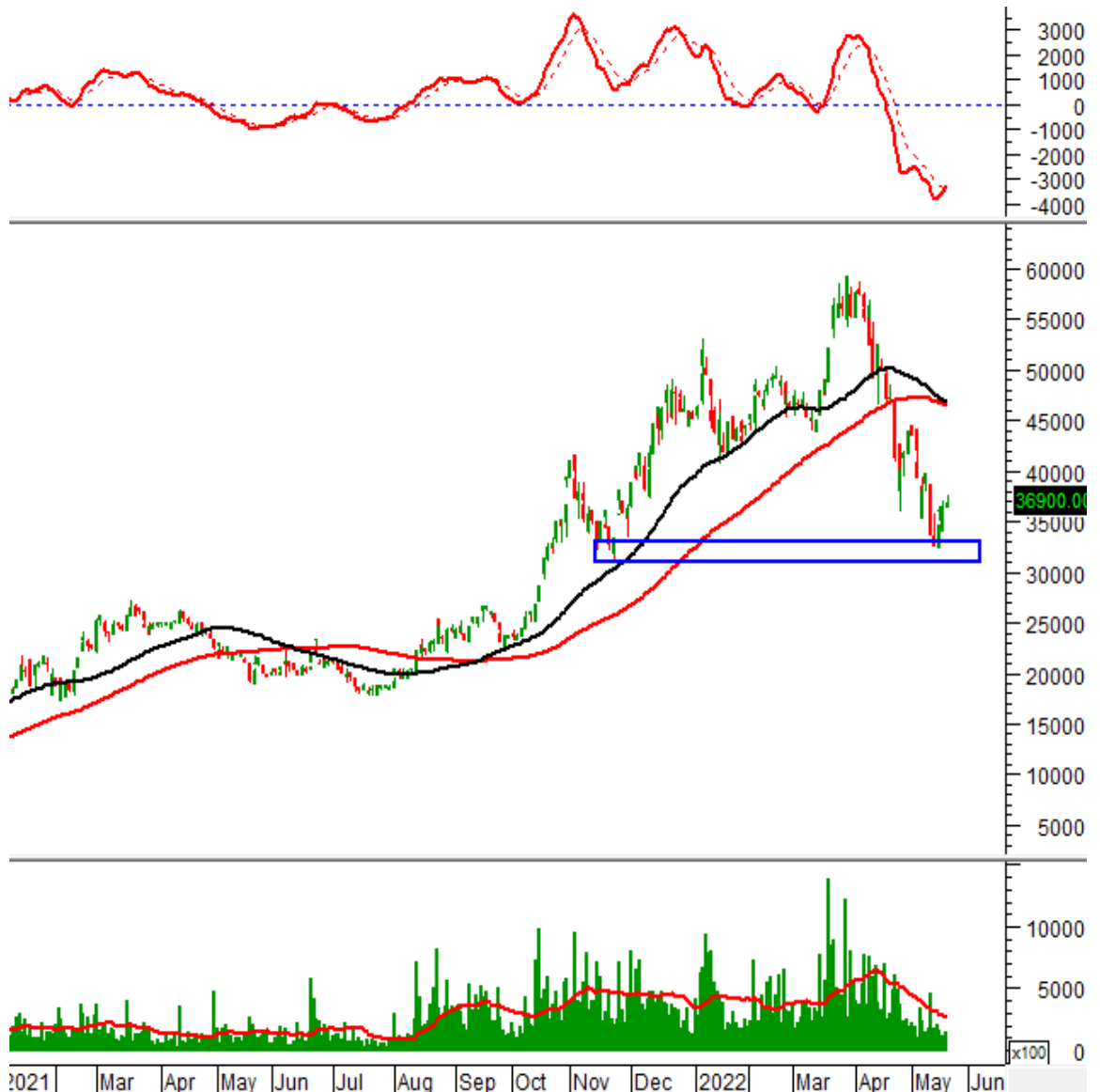


HTN - CTCP Hưng Thịnh Incons

Giá tăng nhẹ trong phiên giao dịch ngày 20/05/2022 đã xác nhận mẫu hình White Marubozu xuất hiện trước đó.

Chỉ báo MACD đã cho mua trở lại sau một thời gian dài lao dốc. Tín hiệu này cho thấy đà tăng đang quay trở lại.

HTN test thành công vùng 31,000-33,000 (tương đương đáy cũ của tháng 11/2021). Nếu vùng này trụ vững thì tình hình sẽ rất lạc quan.



KLB - Ngân hàng TMCP Kiên Long

Giá cổ phiếu KLB biến động mạnh và xuất hiện mẫu hình nến Black Marubozu trong phiên giao dịch ngày 20/05/2022.

Khối lượng giao dịch tăng và vượt lên trên mức trung bình 20 ngày nên quá trình điều chỉnh có thể sắp chấm dứt.

Fibonacci Retracement 61.8% (tương đương vùng 26,800-27,200) sẽ hỗ trợ cho KLB trong thời gian tới.



HSG - CTCP Tập đoàn Hoa Sen

Những cây nến có thân nhỏ liên tục xuất hiện trong các phiên giao dịch gần đây cho thấy tâm lý nhà đầu tư đang giằng co mạnh.

Tuy nhiên, giá đang nằm dưới các đường MA quan trọng như SMA 50 ngày và SMA 100 ngày nên rủi ro điều chỉnh vẫn còn.

Khối lượng giao dịch biến động thất thường chứng tỏ nhà đầu tư đang thận trọng và phân vân trong ngắn hạn.



PSH - CTCP Thương mại Đầu tư Dầu khí Nam Sông Hậu

Các mẫu hình nến White Marubozu, Rising Window... xuất hiện liên tiếp cho thấy sự lạc quan đang trở lại mạnh mẽ.

Chỉ báo MACD cho tín hiệu mua mạnh trở lại ở vùng thấp cho thấy triển vọng ngắn hạn sẽ càng tích cực.



OCB - Ngân hàng TMCP Phương Đông

Giá cổ phiếu OCB hồi phục khá ấn tượng sau khi test Fibonacci Projection 161.8% (tương đương vùng 17,100-17,600). Ngưỡng này được dự kiến sẽ tiếp tục là hỗ trợ mạnh cho giá trong thời gian tới.

Khối lượng giao dịch tiếp tục nằm dưới mức trung bình 20 ngày gần nhất nên rủi ro vẫn còn.

Chỉ báo Stochastic Oscillator đã cho mua trở lại nên khả năng sụt giảm sâu bất ngờ (thrust down) không lớn.



VJC - CTCP Hàng không Vietjet

Trong phiên giao dịch ngày 20/05/2022, giá cổ phiếu VJC xuất hiện mẫu hình Dragonfly Doji chứng tỏ triển vọng ngắn hạn rất tích cực.

Trendline trung hạn (tương đương vùng 121,000-123,000) đã hỗ trợ tốt cho giá trong những lần điều chỉnh gần đây.

Chỉ báo MACD cho tín hiệu mua mạnh trở lại ở vùng thấp cho thấy triển vọng ngắn hạn sẽ càng tích cực.



VNM - CTCP Sữa Việt Nam

Khối ngoại mua ròng liên tục trở lại trong những phiên gần đây đã giúp ổn định tâm lý nhà đầu tư trên thị trường.

Khối lượng giao dịch giảm liên tục và nằm dưới mức trung bình 20 ngày nên quá trình giằng co, tích lũy sẽ còn tiếp diễn.

Nhà đầu tư có thể xem xét mua vào trong vùng 64,000-70,000 vì đây là hỗ trợ mạnh và đáng tin cậy.



Kết thúc báo cáo.

I KHUYẾN CÁO

Báo cáo này chỉ nhằm mục đích cung cấp thông tin. Thông tin trên báo cáo được Vietstock thu thập từ những nguồn đáng tin cậy nhưng chưa được xác minh một cách độc lập; Vietstock không đại diện hay đảm bảo và không chịu bất kỳ trách nhiệm hay nghĩa vụ nào về tính xác thực và hoàn thiện của thông tin đó.

Không một thông tin hay ý kiến nào đưa ra cấu thành một lời giới thiệu hay lời mời giới thiệu, chào mua hoặc bán bất kỳ chứng khoán, các khoản đầu tư nào, hay các quyền chọn, hợp đồng tương lai, các loại chứng khoán phái sinh liên quan đến các chứng khoán và các khoản đầu tư đó. Thông tin thu thập không nhằm mục đích đưa ra lời khuyên đầu tư cho cá nhân và nó cũng không nhắm đến những mục tiêu đầu tư cụ thể, tình hình tài chính và những nhu cầu cụ thể của bất kỳ ai nhận được bản báo cáo này.

Các ý kiến trong báo cáo hoàn toàn do Phòng Tư vấn của Vietstock đưa ra và có thể thay đổi mà không cần báo trước.

© Bản quyền thuộc Vietstock 2022. Không một phần nào trong báo cáo này được phép làm lại, sửa chữa lại, hay được chuyển giao dưới bất kỳ hình thức hay phương pháp nào như điện tử, kỹ thuật, sao chép, ghi âm hay những hình thức khác mà không được sự cho phép của Vietstock.