

TECHNICAL VIEW: TUẦN 12-16/04/2021

THỊ TRƯỜNG & CHIẾN LƯỢC ĐẦU TƯ – PHÂN TÍCH CỔ PHIẾU CHỌN LỌC

09/04/2021

Phòng Tư vấn VIETSTOCK
[TV@vietstock.vn]



BÁO CÁO PHÂN TÍCH 2020

I PHÂN TÍCH THỊ TRƯỜNG: TUẦN 12-16/04/2021

Phân tích kỹ thuật chứng khoán Việt Nam: Tuần 12-16/04/2021

Chiến lược đầu tư & Phân tích kỹ thuật chuyên sâu thị trường chứng khoán Việt Nam.

Phân tích Xu hướng và Dao động giá

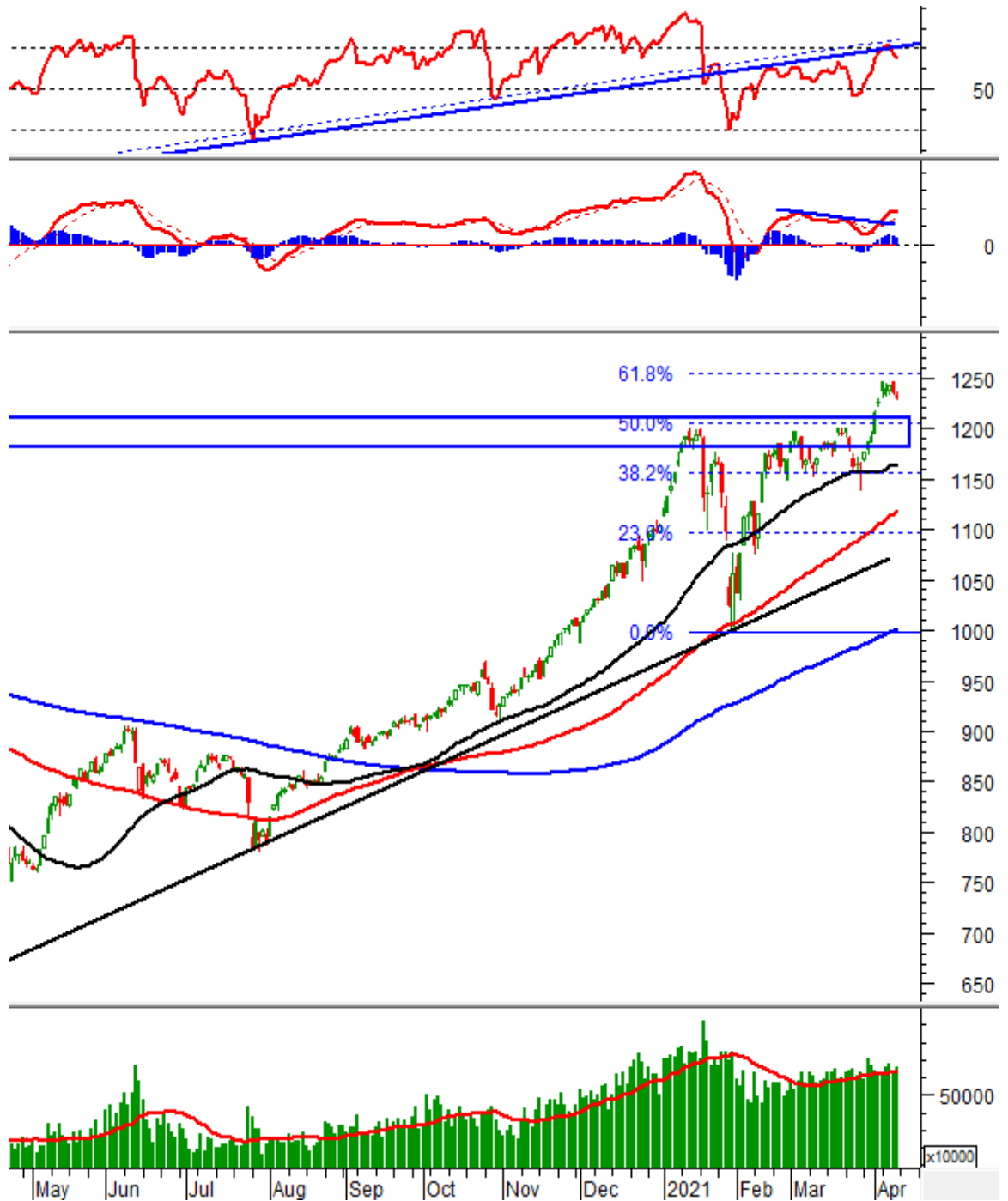
VN-Index - Mẫu hình Rising Window là hỗ trợ gần nhất

Trong phiên giao dịch ngày 09/04/2021, VN-Index tiếp tục giảm điểm sau khi tạo mẫu hình nến Bearish Engulfing ngay bên dưới vùng kháng cự 1,250-1,260 điểm (ngưỡng Fibonacci Projection 61.8%). Tuy nhiên, rủi ro điều chỉnh đã được hạn chế khi chỉ số kết phiên với mẫu hình nến Doji trong phiên giao dịch cuối tuần.

Mục tiêu của nhịp tăng này vẫn đang là vùng 1,250-1,260 điểm (ngưỡng Fibonacci Projection 61.8%). Đây sẽ là thử thách quan trọng của chỉ số trong những phiên tới.

Mẫu hình Rising Window ngày 02/04/2021 (quanh mức 1,220 điểm) sẽ là hỗ trợ gần nhất nếu trạng thái điều chỉnh tiếp tục tiếp diễn. Vùng 1,180-1,210 điểm sẽ là hỗ trợ mạnh nếu mẫu hình Rising Window bị phá thủng.

Chỉ báo Relative Strength Index đã đảo chiều sau khi tiến lên test lại trendline dài hạn (bắt đầu từ tháng 03/2020). Hiện tại, chỉ báo cũng đã rơi xuống dưới vùng quá mua (overbought). Nếu trạng thái này vẫn tiếp tục duy trì thì rủi ro điều chỉnh sẽ tăng cao hơn.



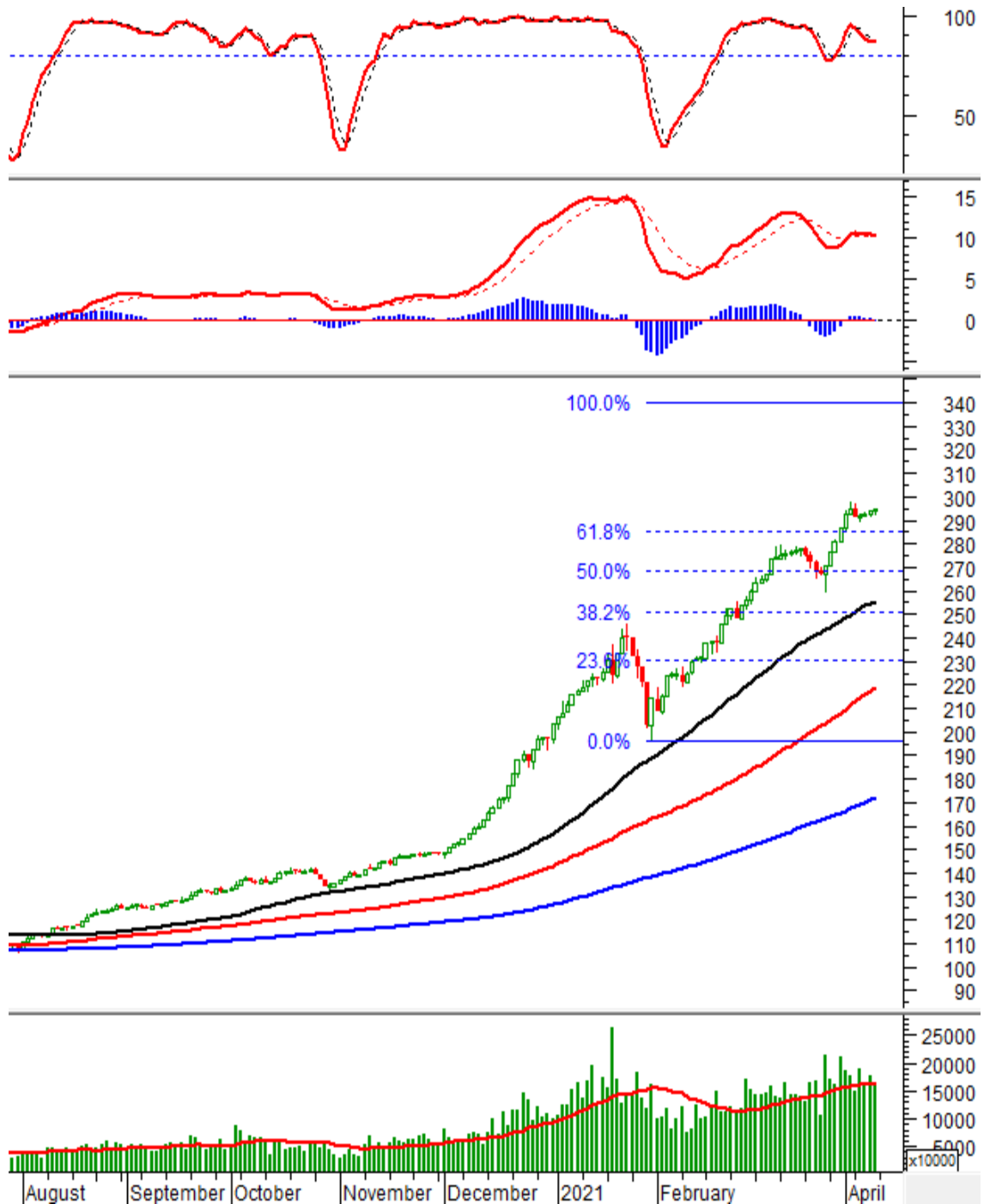
HNX-Index - Khối lượng giao dịch sụt giảm

Trong phiên giao dịch ngày 09/04/2021, HNX-Index duy trì trạng thái đi ngang khi tạo mẫu hình Doji cho thấy bên mua và bên bán đang khá cân bằng. Khối lượng giao dịch sụt giảm trong phiên hôm cuối tuần (dưới mức trung bình 20 phiên) cho thấy tâm lý thận trọng của nhà đầu tư.

Chỉ báo MACD đã đảo chiều và đang về gần đường tín hiệu (signal line). Nếu tín hiệu bán xuất hiện ở chỉ báo này thì rủi ro điều chỉnh sẽ gia tăng.

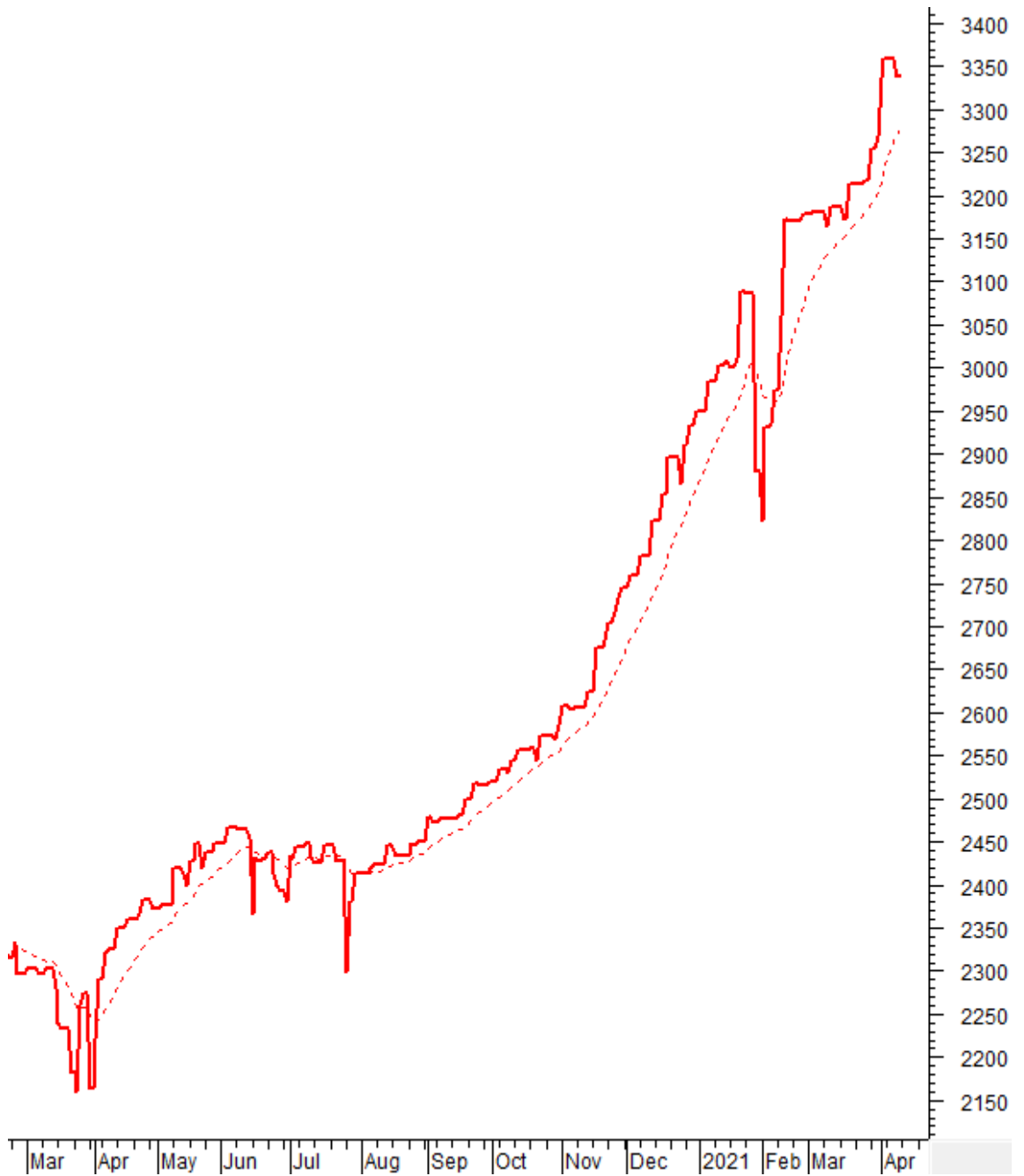
Vùng 280-285 điểm (ngưỡng Fibonacci Projection 61.8%) sẽ là hỗ trợ quan trọng nếu trạng thái điều chỉnh tiếp tục tiếp diễn. Nếu HNX-Index vẫn giữ vững bên trên hỗ trợ này

thì chỉ số sẽ có thể tiến lên test lại vùng 330-340 điểm (ngưỡng Fibonacci Projection 100%).



Phân tích Dòng tiền

Biến động của dòng tiền thông minh: VS-NVI VN hiện đang nằm trên đường EMA 20 ngày. Nếu trạng thái này tiếp tục duy trì trong những phiên tới thì rủi ro sụt giảm bất ngờ (thrust down) sẽ được giảm thiểu.



Biến động của dòng tiền từ khối ngoại: Khối ngoại mua ròng trong phiên giao dịch ngày 09/04/2021. Nếu nhà đầu tư nước ngoài duy trì hành động này trong những phiên tới thì khả năng thị trường lao dốc sẽ được hạn chế.

PHÂN TÍCH CỔ PHIẾU: Tuần 12-16/04/2021

Tuần 12-16/04/2021: 10 cổ phiếu “nóng” dưới góc nhìn PTKT của Vietstock

Các cổ phiếu “nóng” được phân tích trong báo cáo của Phòng Tư vấn Vietstock gồm: BVH, DIG, GTN, HBC, HDB, HII, PHR, TPB, VJC và VEA.

Các cổ phiếu này được chọn lọc theo các tín hiệu phân tích kỹ thuật, thanh khoản, mức độ quan tâm của nhà đầu tư... Các phân tích dưới đây có thể phục vụ cho mục đích tham khảo trong ngắn hạn cũng như dài hạn.

BVH - Tập đoàn Bảo Việt

Trong phiên giao dịch ngày 09/04/2021, giá giảm co mạnh sau khi xuất hiện Dark Cloud Cover trước đó. Điều này cho thấy nhà đầu tư đang khá thận trọng.

Khối lượng giao dịch giảm mạnh và rơi xuống dưới mức trung bình 20 phiên gần nhất trong giai đoạn cuối tuần.

Trendline dài hạn (tương đương vùng 53,000-55,000) sẽ là hỗ trợ mạnh của giá cổ phiếu nếu có điều chỉnh bất ngờ.



DIG - Tổng Công ty cổ phần Đầu tư Phát triển Xây dựng

Trong các phiên giao dịch gần đây, giá cổ phiếu DIG đã vượt qua cạnh trên của mẫu hình Triangle. Vì vậy, mục tiêu giá (target price) mới sẽ là vùng 38,000-40,000.

Khối lượng trôi sụt thất thường cho thấy dòng tiền đang không thực sự ổn định trong ngắn hạn.

Tuy nhiên, giá vẫn nằm trên đường SMA 100 ngày và SMA 200 ngày nên triển vọng của DIG khá tích cực.



GTN - CTCP GTNFoods

Giá đang giảm co mạnh và tiến sát vùng 20,000-22,000. Vùng này trùng với đáy cũ tháng 01/2021 và đỉnh cũ đã bị vượt qua của tháng 11/2019 nên độ vững chắc rất lớn.

Chỉ báo Stochastic Oscillator đã giảm trở lại và chuẩn bị về vùng oversold. Nếu phân kỳ giá lên xuất hiện thì tình hình sẽ không quá bi quan.

Khối lượng giao dịch nằm dưới mức trung bình 20 phiên chứng tỏ dòng tiền đang khá yếu.



HBC - CTCP Tập đoàn Xây dựng Hòa Bình

Giá cổ phiếu đang về test cận trên của mẫu hình Ascending Triangle với khối lượng giao dịch thấp, qua đó cho thấy tình hình đang khả quan. Nếu giá cổ phiếu giữ vững ngưỡng này thì đà tăng sẽ có thể trở lại trong thời gian tới.

Mục tiêu giá (target price) của mẫu hình này là vùng 24,000-24,500. Chỉ báo MACD đã cắt lên trên đường tín hiệu (signal line), qua đó càng ủng hộ cho đà tăng của giá cổ phiếu.

Chỉ báo Relative Strength Index thiết lập trendline tăng dài hạn (bắt đầu từ tháng 03/2020), qua đó cho thấy đà tăng của cổ phiếu đang khá bền vững.

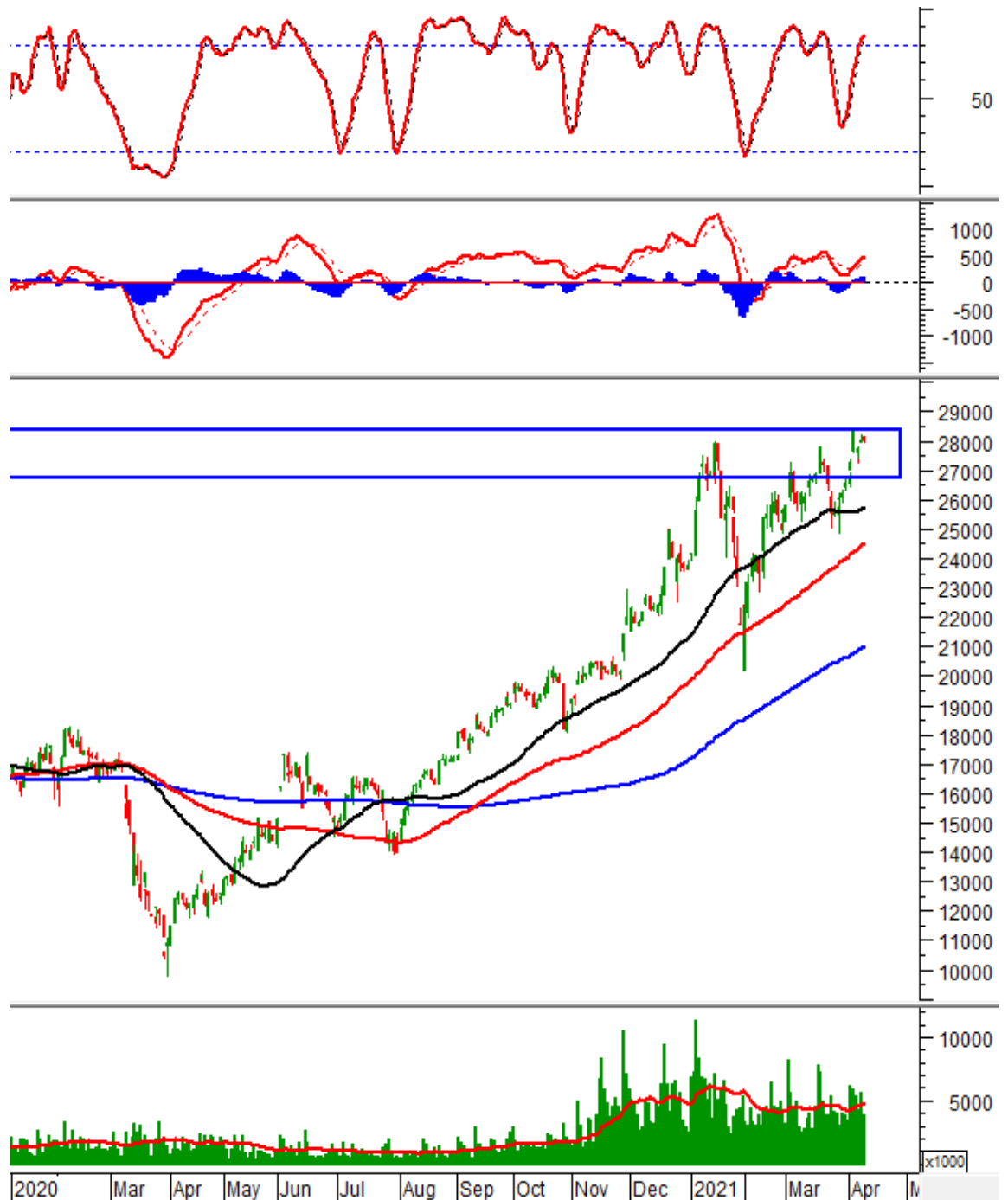


HDB - Ngân hàng TMCP Phát triển TPHCM

Giá cổ phiếu vẫn đang test lại vùng kháng cự 27,000-28,500 (đỉnh cũ tháng 01/2021). Khối lượng giao dịch sụt giảm trong phiên cuối tuần và những cây nến thân nhỏ xuất hiện liên tiếp chứng tỏ tâm lý giằng co và thận trọng của nhà đầu tư.

Giá vẫn đang nằm trên các đường MA quan trọng. Đường SMA 50 ngày vẫn đang nằm trên các đường SMA 100 ngày và đường SMA 200 ngày nên xu hướng tăng vẫn đang là xu hướng chính của giá cổ phiếu.

Chỉ báo Stochastic Oscillator đã tiến vào vùng quá mua (overbought). Nếu tín hiệu bán xuất hiện tại đây thì rủi ro sụt giảm sẽ gia tăng.



HII - CTCP An Tiên Industries

Trong phiên giao dịch ngày 09/04/2021, giá cổ phiếu HII tiếp tục tiến sát cạnh trên của mẫu hình Descending Triangle. Nếu phá vỡ được ngưỡng này thì mục tiêu giá (target price) mới sẽ là vùng 25,000-26,000.

Chỉ số Relative Strength đang nằm dưới trung bình 20 phiên cho thấy cổ phiếu đang yếu hơn (underperform) so với thị trường chung.

Khối lượng đang khá yếu nên khó có thể kỳ vọng sẽ có bứt phá mạnh trong ngắn hạn.



PHR - CTCP Cao su Phước Hòa

Đường SMA 50 ngày đã cắt xuống dưới đường SMA 100 ngày tạo thành điểm giao cắt tử thần. Tín hiệu này cho thấy xu hướng tăng của cổ phiếu đã bị đảo ngược. Khối lượng giao dịch thường xuyên nằm dưới mức trung bình 20 phiên cho thấy dòng tiền đang khá yếu.

Nếu giá tiếp tục điều chỉnh bất ngờ (thrust down) thì vùng 53,000-57,000 (đáy cũ tháng 01/2021) sẽ là vùng hỗ trợ gần nhất. Nếu vùng này được giữ vững thì nhiều khả năng giá cổ phiếu sẽ tiến đến test mục tiêu dài hạn tại vùng 68,000-72,000 (đỉnh cũ tháng 01/2021).

Chỉ báo MACD đang nằm dưới ngưỡng 0. Chỉ báo Relative Strength Index sụt giảm trở lại sau khi test trendline giảm ngắn hạn. Những tín hiệu trên cho thấy rủi ro sụt giảm đang gia tăng.



TPB - Ngân hàng TMCP Tiên Phong

Giá cổ phiếu TPB tạo những cây nến thân nhỏ với khối lượng giao dịch sụt giảm dưới mức trung bình 20 phiên gần nhất tại vùng kháng cự 28,000-29,500 (đỉnh cũ tháng 01/2021), qua đó chứng tỏ sự giằng co và thận trọng của nhà đầu tư.

Mặt khác, chỉ báo MACD đi lên và cho tín hiệu mua trở lại. Điều này cho thấy tình hình của TPB đã được cải thiện theo hướng tích cực.

Nếu giá cổ phiếu có thể vượt được vùng 28,000-29,500 thì đà tăng của cổ phiếu sẽ được củng cố mạnh mẽ.



VJC - CTCP Hàng không Vietjet

Khối lượng giao dịch thường xuyên nằm dưới trung bình 20 phiên cho thấy dòng tiền còn khá yếu. Hỗ trợ gần nhất của chỉ số sẽ là vùng 120,000-128,000 (đáy cũ tháng 02/2021 hội tụ cùng trendline giảm dài hạn bắt đầu từ tháng 04/2018 và đường SMA 100 ngày).

Chỉ báo Relative Strength Index thiết lập trendline tăng dài hạn (bắt đầu từ tháng 03/2020). Đây sẽ là hỗ trợ quan trọng của chỉ báo này. Nếu chỉ báo vẫn giữ vững được hỗ trợ này thì tình hình của VJC sẽ khá khả quan.

Nhà đầu tư có thể canh mua VJC nếu giá cổ phiếu vẫn giữ vững được vùng hỗ trợ này. Khối lượng giao dịch cần được cải thiện để đà tăng có thể trở lại trong những phiên tới.



VEA - Tổng Công ty Máy động lực và Máy nông nghiệp Việt Nam – CTCP

Giá cổ phiếu tạo mẫu hình nến Doji và cây nến gần giống Spinning Top tại đường SMA 50 ngày trong hai phiên gần đây cho thấy nhà đầu tư đang khá giằng co tại vùng hỗ trợ này.

Tuy nhiên, đường SMA 50 ngày đã rơi xuống dưới đường SMA 100 ngày tạo thành điểm giao cắt tử thần (death cross). Nếu giá cổ phiếu rơi hoàn toàn khỏi 2 đường này thì xu hướng giảm sẽ có khả năng bắt đầu.

Vùng 38,000-41,000 (đỉnh cũ tháng 09/2020) sẽ là hỗ trợ quan trọng nếu trạng thái điều chỉnh tiếp tục xuất hiện trong những phiên tiếp theo.



Kết thúc báo cáo.

I KHUYẾN CÁO

Báo cáo này chỉ nhằm mục đích cung cấp thông tin. Thông tin trên báo cáo được Vietstock thu thập từ những nguồn đáng tin cậy nhưng chưa được xác minh một cách độc lập; Vietstock không đại diện hay đảm bảo và không chịu bất kỳ trách nhiệm hay nghĩa vụ nào về tính xác thực và hoàn thiện của thông tin đó.

Không một thông tin hay ý kiến nào đưa ra cấu thành một lời giới thiệu hay lời mời giới thiệu, chào mua hoặc bán bất kỳ chứng khoán, các khoản đầu tư nào, hay các quyền chọn, hợp đồng tương lai, các loại chứng khoán phái sinh liên quan đến các chứng khoán và các khoản đầu tư đó. Thông tin thu thập không nhằm mục đích đưa ra lời khuyên đầu tư cho cá nhân và nó cũng không nhắm đến những mục tiêu đầu tư cụ thể, tình hình tài chính và những nhu cầu cụ thể của bất kỳ ai nhận được bản báo cáo này.

Các ý kiến trong báo cáo hoàn toàn do Phòng Tư vấn của Vietstock đưa ra và có thể thay đổi mà không cần báo trước.

© Bản quyền thuộc Vietstock 2020. Không một phần nào trong báo cáo này được phép làm lại, sửa chữa lại, hay được chuyển giao dưới bất kỳ hình thức hay phương pháp nào như điện tử, kỹ thuật, sao chép, ghi âm hay những hình thức khác mà không được sự cho phép của Vietstock.