

# TECHNICAL VIEW: TUẦN 07-11/10/2019

THỊ TRƯỜNG & CHIẾN LƯỢC ĐẦU TƯ – PHÂN TÍCH CỔ PHIẾU CHỌN LỌC

**04/10/2019**

Phòng Tư vấn VIETSTOCK  
[ [TV@vietstock.vn](mailto:TV@vietstock.vn) ]



BÁO CÁO PHÂN TÍCH 2019

## I PHÂN TÍCH THỊ TRƯỜNG: TUẦN 07-11/10/2019

### Phân tích kỹ thuật chứng khoán Việt Nam: Tuần 07-11/10/2019

Chiến lược đầu tư & Phân tích kỹ thuật chuyên sâu thị trường chứng khoán Việt Nam.

#### VN-Index - Dark Cloud Cover xuất hiện

VN-Index xuất hiện mẫu hình nến Dark Cloud Cover trong phiên ngày 04/10/2019 cùng khối lượng duy trì ở mức cao trên trung bình 20 phiên. Điều này cho thấy tâm lý nhà đầu tư đang bị quan hơn và lực bán vẫn đang khá lớn.

Đường trendline trung hạn và đường SMA 50 ngày sẽ tiếp tục là hỗ trợ của chỉ số trong những phiên tới. Song với tín hiệu tiêu cực từ Stochastic Oscillator và MACD khi cả hai đều đã cho bán trở lại và tạo phân kỳ giá xuống (chỉ báo MACD tạo phân kỳ giá xuống trên Histogram), nhiều khả năng ngưỡng hỗ trợ này sẽ bị xuyên thủng.

Trendline tăng trung hạn từ đầu năm 2019 tới nay sẽ là hỗ trợ mạnh của chỉ số trong những phiên tới.



#### HNX-Index - Các nền Doji liên tiếp xuất hiện

HNX-Index tiếp tục xuất hiện mẫu hình nến dạng Doji trong phiên ngày 04/10/2019. Khối lượng tiếp tục nằm dưới trung bình 20 phiên cho thấy tâm lý vẫn đang khá thận trọng.

Hiện tại, chỉ số vẫn đang rung lắc khi kiểm định (test) kháng cự là hội tụ của cận trên kênh giảm với SMA 200 ngày. Tuy nhiên, với việc độ dốc của chỉ báo MACD thoải dần,

đồng thời chỉ báo Relative Strength Index đã rời khỏi vùng overbought thì khả năng chỉ số sẽ có điều chỉnh và rời khỏi ngưỡng này tăng lên.

SMA 50 ngày hội tụ với middle của Bollinger Bands sẽ là hỗ trợ của chỉ số trong trường hợp đảo.



### Phân tích Dòng tiền

**Biến động của dòng tiền thông minh:** VS-NVI VN giảm mạnh rời khỏi đường EMA 20 ngày. Nếu trạng thái này không được cải thiện trong những phiên tới thì rủi ro sụt giảm bất ngờ (thrust down) sẽ gia tăng.



**Biến động của dòng tiền từ khối ngoại:** Khối ngoại tiếp tục bán ròng trong phiên giao dịch ngày 04/10/2019 và kéo dài chuỗi ngày bán ròng liên tiếp lên con số 12 ngày. Nếu nhà đầu tư nước ngoài duy trì hành động này trong những phiên tới thì thị trường sẽ khó có được sự phục hồi mạnh mẽ.

## PHÂN TÍCH CỔ PHIẾU: Tuần 07-11/10/2019

**Tuần 07-11/10/2019: 10 cổ phiếu “nóng” dưới góc nhìn PTKT của Vietstock**

**Các cổ phiếu “nóng” được phân tích trong báo cáo của Phòng Tư vấn Vietstock gồm: FCN, GAS, HII, LMH, MSN, NVB, SHS, TCM, VHC và VIC.**

Các cổ phiếu này được chọn lọc theo các tín hiệu phân tích kỹ thuật, khuyến nghị của Vietstock Trader, thanh khoản... Các phân tích dưới đây có thể phục vụ cho mục đích tham khảo trong ngắn hạn cũng như dài hạn.

### FCN - CTCP FECON

Sau khi rút về hỗ trợ mạnh là đáy cũ tháng 05/2018 và 01/2019 (tương đương vùng 11,400-12,000), FCN đã liên tục rung lắc và hồi phục trở lại. Tổ hợp nến Three White Solider xuất hiện trong phiên ngày 30/09/2019 cùng với khối lượng vượt mức trung bình 20 phiên cho thấy tâm lý nhà đầu tư khá lạc quan.

Hiện tại, giá đã điều chỉnh trở lại sau khi test thành công kháng cự là đáy cũ bị phá vỡ tháng 06/2019 (tương đương vùng 12,900-13,200). Middle sẽ là hỗ trợ của giá trong những phiên tới. Với sự suy yếu của khối lượng, nhiều khả năng FCN sẽ có rung lắc khi rơi về ngưỡng này.



### GAS - Tổng Công ty Khí Việt Nam

GAS xuất hiện tổ hợp nến gần giống Three Black Crow trong phiên giao dịch 04/10/2019 cùng khối lượng duy trì ở mức trên trung bình 20 phiên. Điều này cho thấy tâm lý nhà đầu tư đang khá tiêu cực.

Mặt khác, chỉ báo Relative Strength Index giảm và rơi khỏi mốc 50, MACD lao dốc và đã cho tín hiệu bán. Điều này khiến khả năng cao giá sẽ tiếp tục điều chỉnh trong phiên tới.

Trendline tăng dài hạn từ tháng 07/2018 tới đây hội tụ với SMA 200 ngày sẽ là hỗ trợ mạnh của giá trong trường hợp đó. Dự kiến giá sẽ có hồi phục tại đây khi ngưỡng hỗ trợ này có độ tin cậy khá cao.



### HII - CTCP An Tiến Industries

HII đang dao động trong kênh đi ngang với cận trên là vùng 11,700-12,000, cận dưới là vùng 10,900-11,100.

Hiện tại, giá tạo cây nến Shooting Star trong phiên ngày 04/10/2019 tại cận trên kênh đi ngang. Điều này cho thấy sự đảo chiều trong tâm lý nhà đầu tư và nhiều khả năng giá sẽ có điều chỉnh trở lại. Cận dưới của kênh sẽ là hỗ trợ của giá trong những phiên tới.

Khối lượng cũng sụt giảm cho thấy lực cầu đã yếu dần.



### LMH - CTCP Landmark Holding

LMH hồi phục trở lại và tạo mẫu hình nền Bullish Belt Hold và Bullish Engulfing trong phiên 04/10/2019. Điều này cho thấy sự đảo chiều trong tâm lý nhà đầu tư.

Khối lượng cũng tăng trở lại và vượt trung bình 20 phiên cho thấy lực cầu bắt đáy đang chảy vào mã này.

Mặt khác, mẫu hình nền này xuất hiện khi giá đã tiến về hỗ trợ là hội tụ của đường SMA 150 ngày với đỉnh cũ tháng 03,06/2019 (tương đương vùng 13,000-13,500). Chỉ báo Relative Strength Index cũng đã rời khỏi vùng oversold nên khả năng giá sẽ tiếp tục có hồi phục tăng lên.



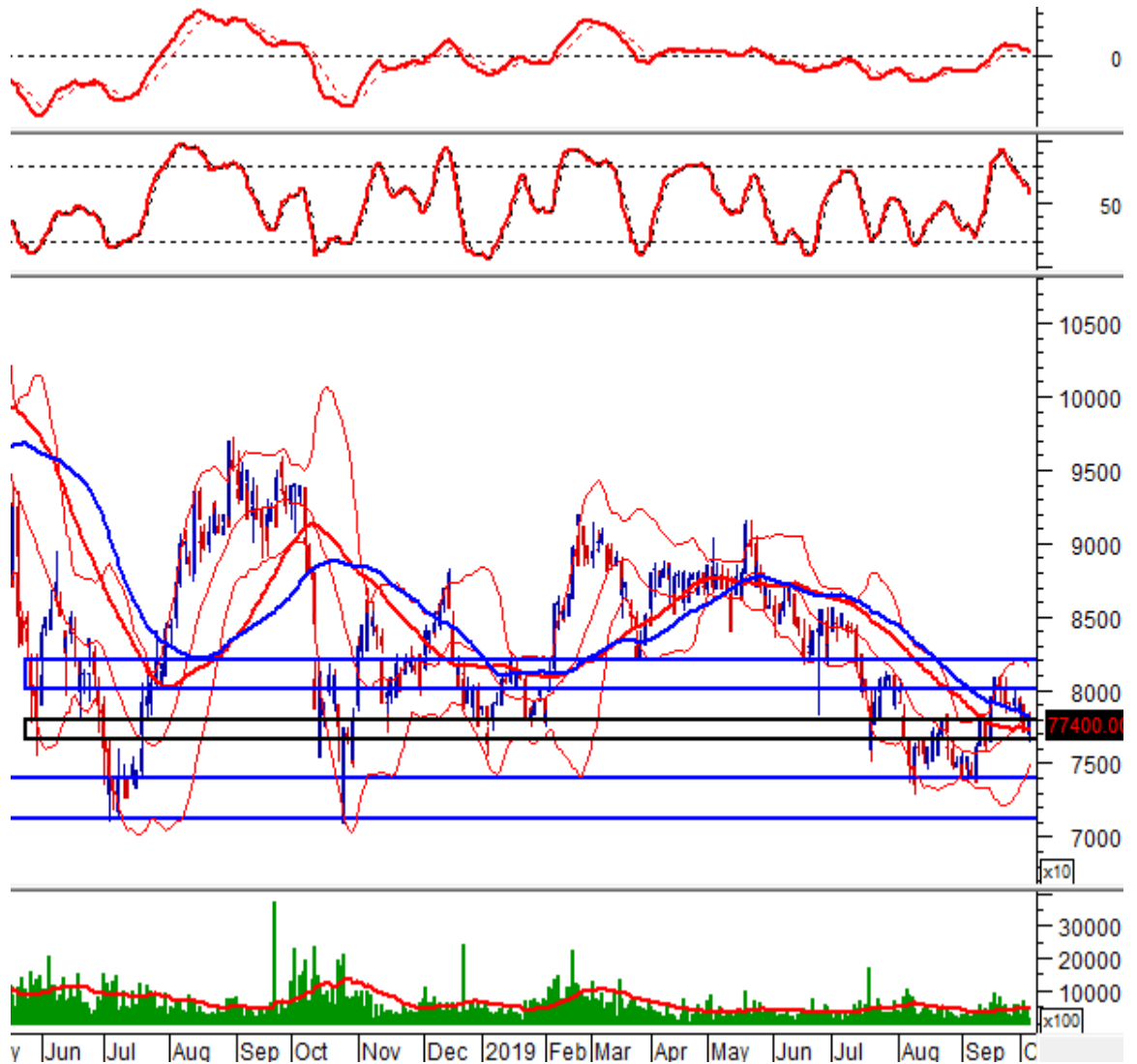
### MSN - CTCP Tập đoàn Masan

MSN đang dao động tại kênh đi ngang trong hơn 2 tháng qua với ba vùng chính, cụ thể là vùng 71,000-74,000 (cận dưới kênh), vùng 76,500-78,000 (nằm giữa kênh) và vùng 80,000-82,000 (cận trên kênh). Chỉ báo ADX cũng giảm và nằm dưới mốc 25 cho thấy xu hướng hiện tại của giá đang rất yếu.

Hiện tại, sau khi đã hồi phục từ một nhịp điều chỉnh về vùng giữa kênh, MSN đang rung lắc trở lại và tạo cây nến thân nhỏ. Điều này cho thấy sự thận trọng của nhà đầu tư.

Tuy nhiên, các chỉ báo Stochastic Oscillator, MACD đều đang trong trạng thái bán nên rủi ro vẫn còn. Điều này khiến khả năng giá điều chỉnh trở lại và rút khỏi vùng 76,500-78,000 tăng lên.



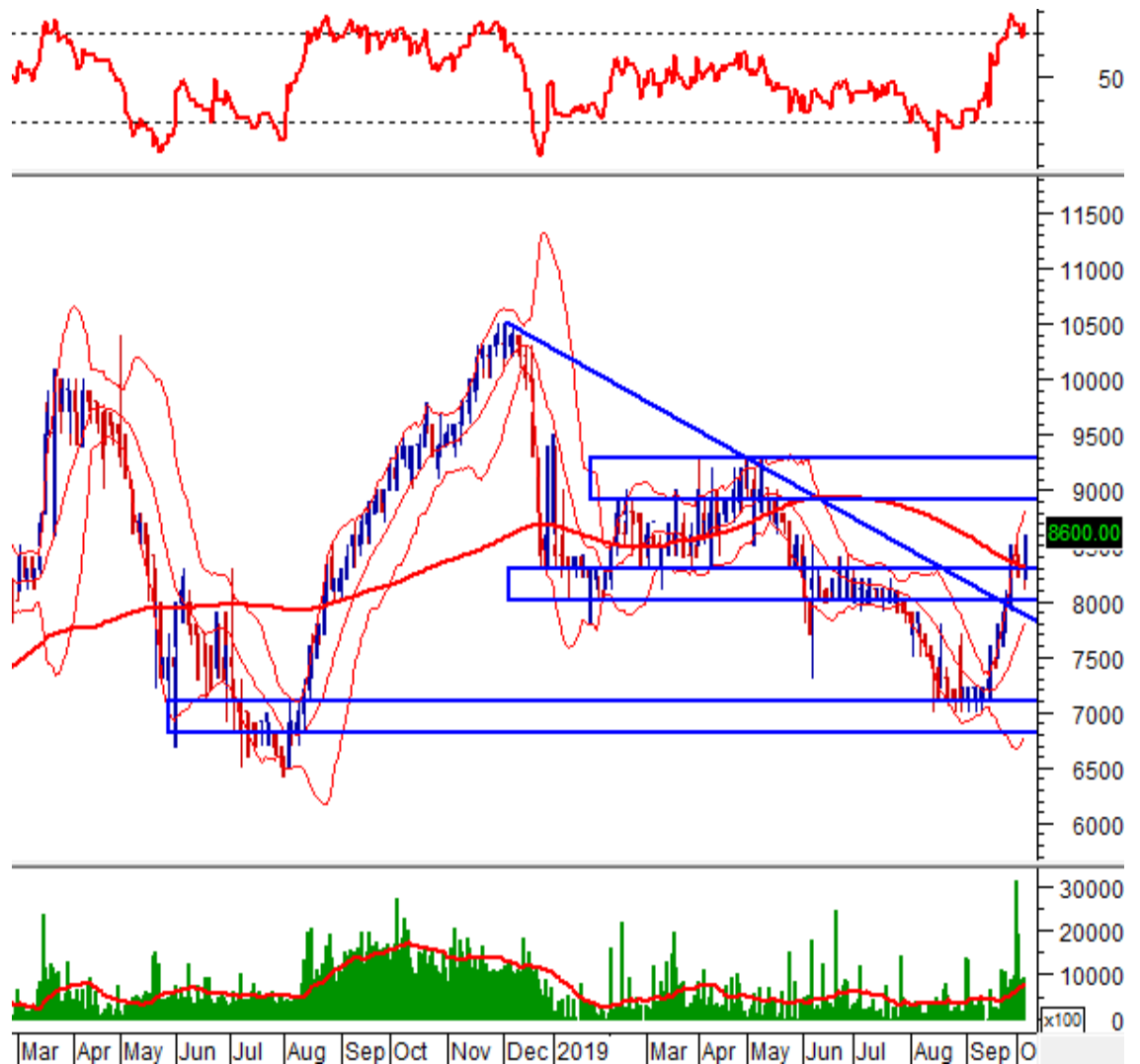


### NVB - Ngân hàng TMCP Quốc Dân (NCB)

NVB tăng trở lại với mẫu hình nến White Marubozu trong phiên ngày 04/10/2019 sau khi kiểm định là hỗ trợ là hội tụ của đáy cũ bị phá vỡ tháng 01/2019 với đường SMA 200 ngày (tương đương vùng 8,000-8,300). Điều này cho thấy đà tăng sẽ càng được củng cố.

Khối lượng vẫn duy trì trên mức trung bình 20 phiên cho thấy dòng tiền vẫn vẫn còn mạnh.

Tuy nhiên, để ý rằng chỉ báo Relative Strength Index đã tiến vào vùng overbought nên rủi ro hiện khá lớn. Chính vì vậy, nhiều khả năng nhịp tăng của giá sẽ bị chững lại bởi kháng cự là đỉnh cũ tháng 05/2019 (tương đương vùng 8,900-9,300).



### SHS - CTCP Chứng khoán Sài Gòn - Hà Nội

SHS tạo tổ hợp nến gần giống Morning Star Doji trong phiên ngày 04/10/2019, song độ tin cậy của mẫu hình không cao khi cây nến thứ 3 giảm không quá sâu.

Hiện tại, SHS vẫn đang test kháng cự là đáy cũ bị phá vỡ tháng 07/2018 và 01/2019 (tương đương vùng 8,000-8,700). Mặt khác, chỉ báo Stochastic Oscillator đã tiến vào vùng overbought nên nhiều khả năng giá sẽ tiếp tục có rung lắc tại vùng này.

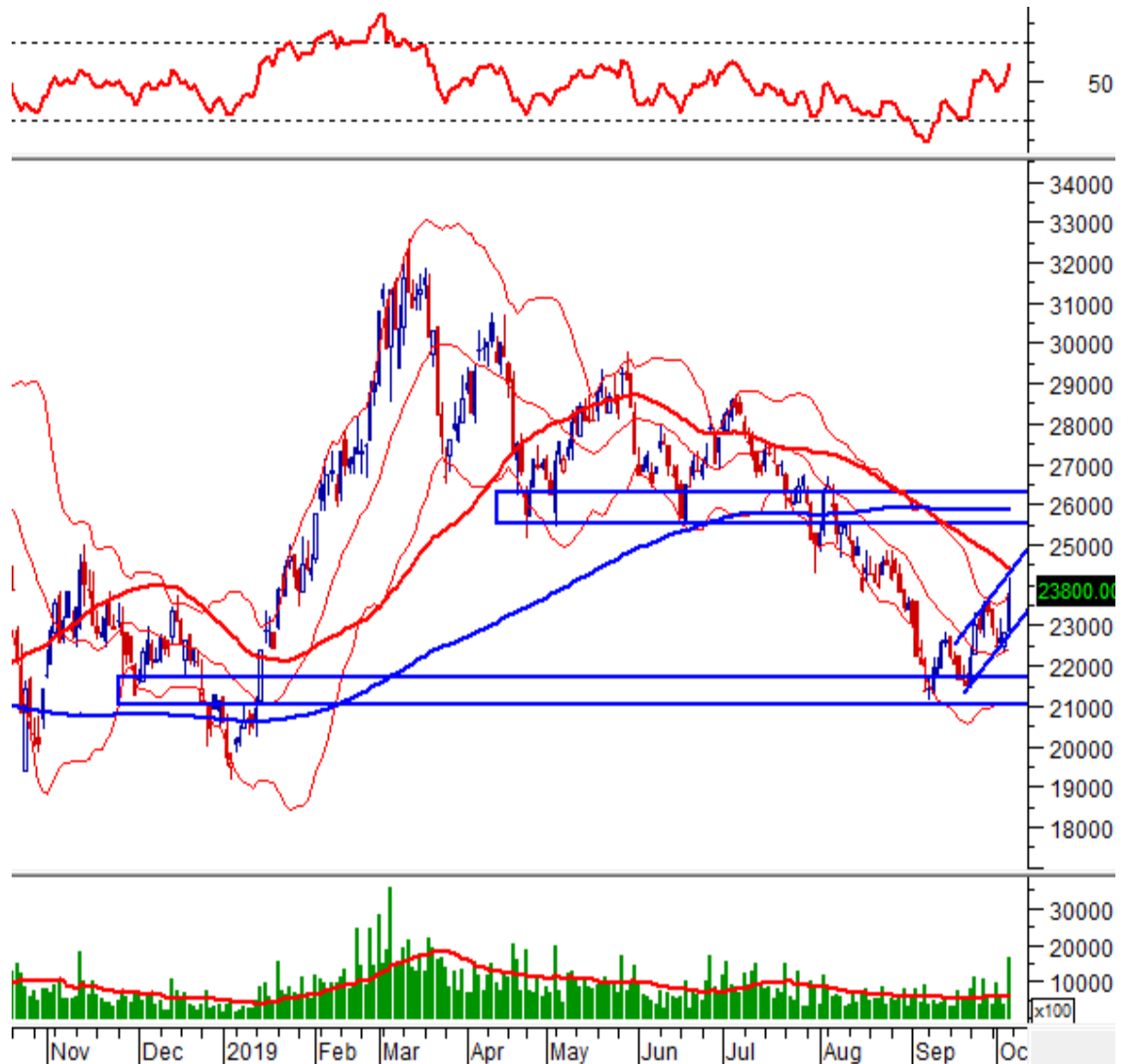


### TCM - CTCP Dệt may - Đầu tư - Thương mại Thành Công

Sau một nhịp giảm mạnh từ tháng 07/2019, TCM đang hồi phục trở lại nhờ vào lực cầu tại hỗ trợ là đáy cũ tháng 11/2019.

Hiện tại, sau tín hiệu về một nhịp hồi phục từ mẫu hình Bullish Harami trong ngày 02/10/2019 cùng phiên xác nhận vào ngày 03/10/2019, TCM đã bứt phá và tạo cây nến White Opening Marubozu. Cận trên kênh tăng ngắn hạn cùng đường SMA 65 ngày sẽ là kháng cự của giá trong những phiên tới.

Nếu giá vượt được ngưỡng trên thì nhiều khả năng nhịp tăng của TCM sẽ về kháng cự là đường SMA 200 ngày.



### VHC - CTCP Vĩnh Hoàn

Sau 8 tháng dao động theo kênh đi ngang hình chữ nhật, VHC đã rút khỏi cận dưới kênh này và điều chỉnh mạnh trở lại. Theo mục tiêu của kênh, mục tiêu của giá sẽ là vùng 72,000-75,100 (trùng với đỉnh cũ tháng 04, 08/2018).

Và sau khi tiến về vùng trên và tạo cây nến Hammer trong phiên ngày 29/09/2019, đà giảm của VHC đã dừng và giá đang trên đường hồi phục trở lại.

Hiện tại, VHC đã điều chỉnh trở lại dưới áp lực bán tại kháng cự là dưới của kênh đi ngang bị phá vỡ (tương đương vùng 83,000-85,000). Chỉ báo Stochastic Oscillator đã tiến vào vùng overbought nên khả năng giá có rung lắc trong những phiên tới tăng lên.



### VIC - Tập đoàn VINGROUP

VIC xuất hiện mẫu hình nến Doji trong phiên ngày 05/10/2019 cho thấy tâm lý giằng co của nhà đầu tư.

Giá đã bứt phá khỏi hỗ trợ là hội tụ của cận dưới kênh tăng với đường SMA 100 ngày cho thấy triển vọng trung hạn của VIC đã bị quan hơn. Khối lượng vượt mức trung bình 20 phiên trở lại cho thấy lực cung khá mạnh.

Hỗ trợ gần nhất sẽ là đường SMA 150 ngày (xung quanh mốc 118,000). Nếu giá rơi khỏi đường này thì khả năng giá tiếp tục điều chỉnh về vùng 113,000-115,000 (đường SMA 200 ngày) là khá cao. Song khả năng giá có hồi phục tại đây cũng khá cao khi vùng này khá đáng tin cậy vì đã được test thành công nhiều lần trong quá khứ.



Kết thúc báo cáo

## I KHUYẾN CÁO

Báo cáo này chỉ nhằm mục đích cung cấp thông tin. Thông tin trên báo cáo được Vietstock thu thập từ những nguồn đáng tin cậy nhưng chưa được xác minh một cách độc lập; Vietstock không đại diện hay đảm bảo và không chịu bất kỳ trách nhiệm hay nghĩa vụ nào về tính xác thực và hoàn thiện của thông tin đó.

Không một thông tin hay ý kiến nào đưa ra cấu thành một lời giới thiệu hay lời mời giới thiệu, chào mua hoặc bán bất kỳ chứng khoán, các khoản đầu tư nào, hay các quyền chọn, hợp đồng tương lai, các loại chứng khoán phái sinh liên quan đến các chứng khoán và các khoản đầu tư đó. Thông tin thu thập không nhằm mục đích đưa ra lời khuyên đầu tư cho cá nhân và nó cũng không nhắm đến những mục tiêu đầu tư cụ thể, tình hình tài chính và những nhu cầu cụ thể của bất kỳ ai nhận được bản báo cáo này.

Các ý kiến trong báo cáo hoàn toàn do Phòng Tư vấn của Vietstock đưa ra và có thể thay đổi mà không cần báo trước.

© Bản quyền thuộc Vietstock 2019. Không một phần nào trong báo cáo này được phép làm lại, sửa chữa lại, hay được chuyển giao dưới bất kỳ hình thức hay phương pháp nào như điện tử, kỹ thuật, sao chép, ghi âm hay những hình thức khác mà không được sự cho phép của Vietstock.