

TECHNICAL VIEW: TUẦN 05/08-09/08/2019

THỊ TRƯỜNG & CHIẾN LƯỢC ĐẦU TƯ – PHÂN TÍCH CỔ PHIẾU CHỌN LỌC

02/08/2019

Phòng Tư vấn VIETSTOCK
[TV@vietstock.vn]



BÁO CÁO PHÂN TÍCH 2019

PHÂN TÍCH THỊ TRƯỜNG: TUẦN 05/08-09/08/2019

Phân tích kỹ thuật chứng khoán Việt Nam: Tuần 05/08-09/08/2019

Chiến lược đầu tư & Phân tích kỹ thuật chuyên sâu thị trường chứng khoán Việt Nam. .

Phân tích Xu hướng và Dao động giá

VN-Index – Khối lượng liên tục tăng trưởng

VN-Index liên tiếp rung lắc mạnh trong 3 phiên tại kháng cự mạnh là đỉnh cũ tháng 04 và 05/2019 (tương đương vùng 990-1,000 điểm).

Mặt khác, chỉ báo Stochastic Oscillator đã cho bán và rơi khỏi vùng overbought nên hiện tượng rung lắc khả năng sẽ còn xuất hiện trong ngắn hạn.

Cận dưới của kênh tăng ngắn hạn hiện làm nhiệm vụ hỗ trợ cho chỉ số trong những phiên tới.

Khối lượng liên tục tăng và nằm trên trung bình 20 phiên gần nhất. Điều này hàm ý sự đồng thuận của dòng tiền với kênh tăng hiện tại.



HNX-Index – Hammer xuất hiện

HNX-Index xuất hiện cây nến Hammer trong phiên 02/08/2019 cho thấy đà giảm của chỉ số đang có dấu hiệu chững lại.

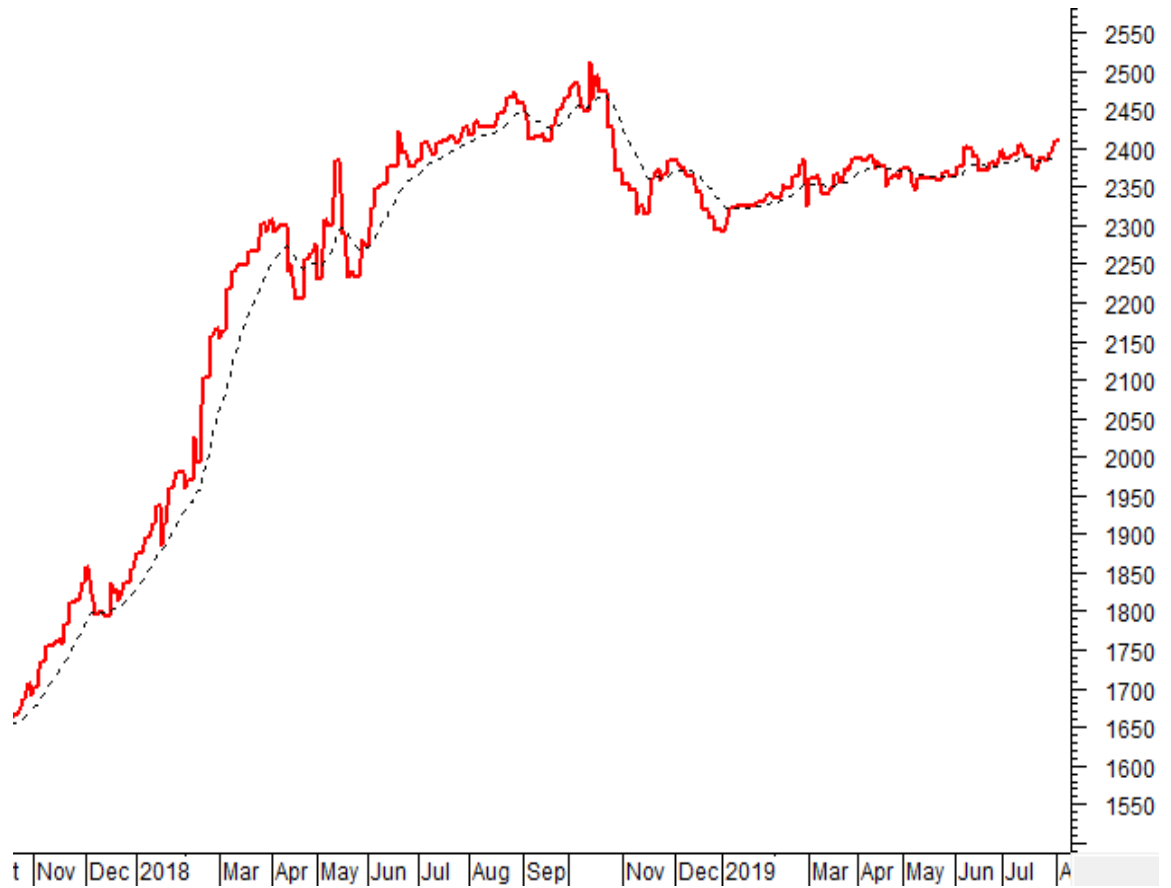
Chỉ số đã thu hẹp đà giảm sau khi chạm vào đáy cũ tháng 06/2019 (tương đương vùng 102.2-103.2 điểm). Vùng này sẽ tiếp tục là hỗ trợ mạnh cho chỉ số khi đã được test thành công nhiều lần trong quá khứ.

Chỉ báo Stochastic Oscillator đã tiến về vùng oversold trong trạng thái bán. Nếu chỉ báo cho mua trở lại và tạo phân kỳ giá lên thì khả năng hồi phục tăng lên.



Phân tích Dòng tiền

Biến động của dòng tiền thông minh: VS-NVI VN đi ngang và nằm trên đường EMA 20 ngày. Nếu trạng thái này tiếp tục được duy trì trong những phiên tới thì rủi ro sụt giảm bất ngờ (thrust down) sẽ được hạn chế.



Biến động của dòng tiền từ khối ngoại: Khối ngoại tiếp tục bán ròng trong phiên giao dịch ngày 02/08/2019. Nếu nhà đầu tư nước ngoài vẫn duy trì hành động này trong những phiên tới thì đà tăng của thị trường ít nhiều cũng sẽ bị ảnh hưởng.

PHÂN TÍCH CỔ PHIẾU: Tuần 05/08-09/08/2019

Tuần 05/08-09/08/2019: 10 cổ phiếu “nóng” dưới góc nhìn PTKT của Vietstock

Các cổ phiếu “nóng” được phân tích trong báo cáo của Phòng Tư vấn Vietstock gồm: AAA, DGW, HCM, HDB, HPG, KDH, MSN, NLG, REE và SHS.

Các cổ phiếu này được chọn lọc theo các tín hiệu phân tích kỹ thuật, khuyến nghị của Vietstock Trader, thanh khoản... Các phân tích dưới đây có thể phục vụ cho mục đích tham khảo trong ngắn hạn cũng như dài hạn.

AAA - CTCP Nhựa và Môi trường xanh An Phát

Các cây nến dạng High Wave liên tiếp xuất hiện cho thấy tâm lý phân vân của nhà đầu tư khi rơi về vùng hội tụ của đường SMA 100 ngày và cận dưới kênh tăng ngắn hạn. Vùng này hiện sẽ là hỗ trợ của giá trong những phiên tới.

Tuy nhiên, các chỉ báo đều cho tín hiệu tiêu cực như MACD cắt xuống ngưỡng 0, Relative Strength Index rời khỏi mốc 50 nên khả năng giá rơi khỏi vùng này tăng lên.

Đỉnh cũ bị phá vỡ của tháng 12/2018, 03/2019 và đáy cũ tháng 05/2019 (tương đương vùng 16,400-17,000) sẽ là hỗ trợ mạnh của giá trong trường hợp đó. Việc mua vào tại vùng này được giới phân tích kỹ thuật ủng hộ.



DGW - CTCP Thế Giới Số

DGW giảm nhẹ và tạo cây nến Spinning Top trong phiên ngày 02/08/2019 hàm ý sự giằng co của bên mua và bên bán.

Khối lượng thường xuyên nằm ở mức thấp trong ba phiên gần đây nên nhiều khả năng giá sẽ tiếp tục giằng co trong vùng tạo bởi hai ngưỡng Fibonacci Retracement 23.6% và 50%. Nếu giá bứt phá khỏi ngưỡng Fibonacci Retracement 23.6% thì đà tăng sẽ càng được củng cố.

Bollinger Bands đang co thắt trở lại dự báo giá chuẩn bị có biến động lớn trong thời gian tới.

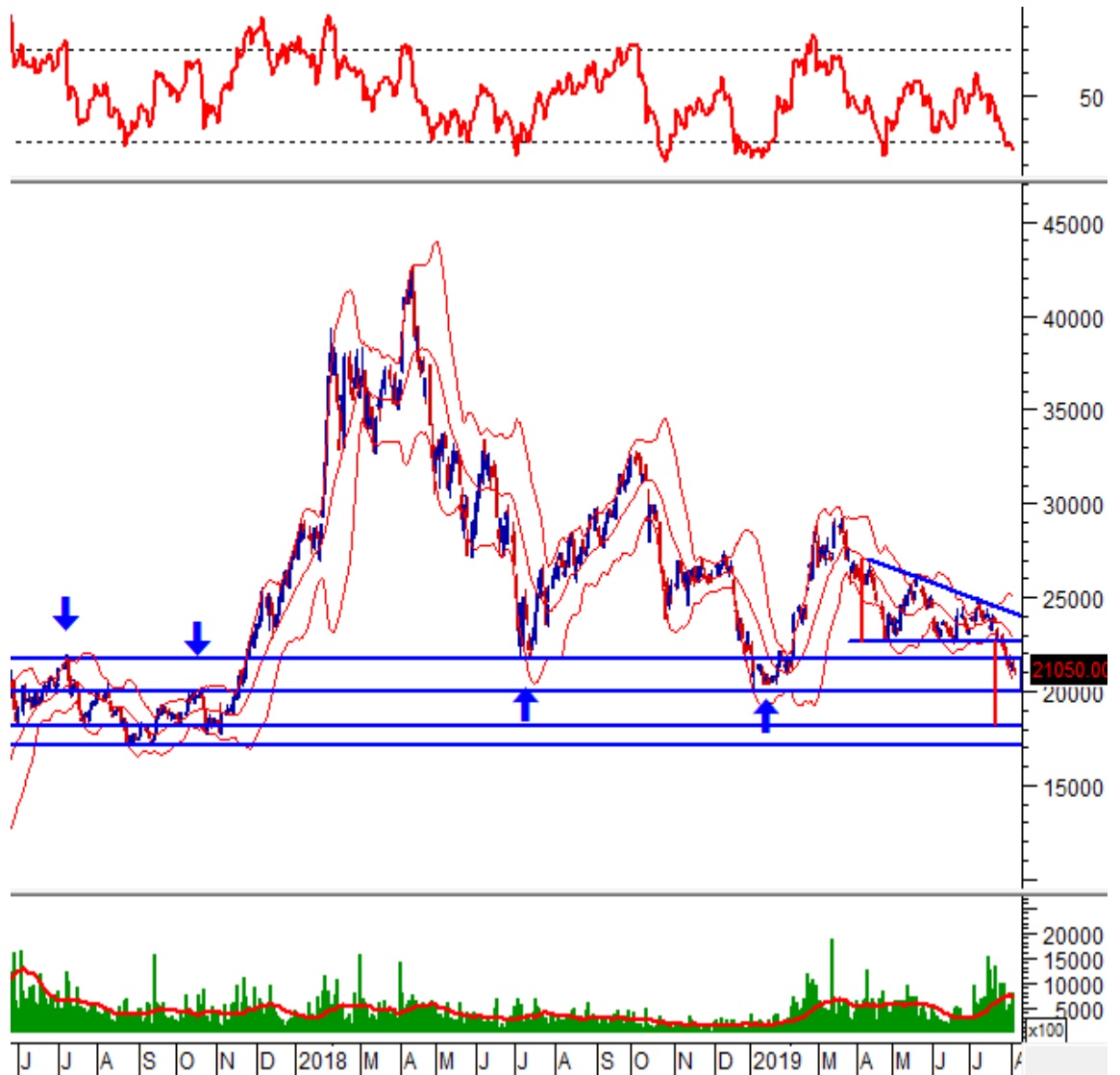


HCM - CTCP Chứng khoán Thành phố Hồ Chí Minh

HCM liên tiếp xuất hiện những cây nến thân nhỏ cùng mức khối lượng nằm dưới mức trung bình 20 phiên hàm ý sự thận trọng trở lại của nhà đầu tư.

Hiện tại, đáy cũ tháng 07/2018 và 01/2019 (tương đương vùng 19,900-21,300) sẽ là hỗ trợ mạnh của HCM trong những phiên tới. Việc mua vào tại vùng này được giới phân tích kỹ thuật ủng hộ khi vùng này có độ tin cậy cao.

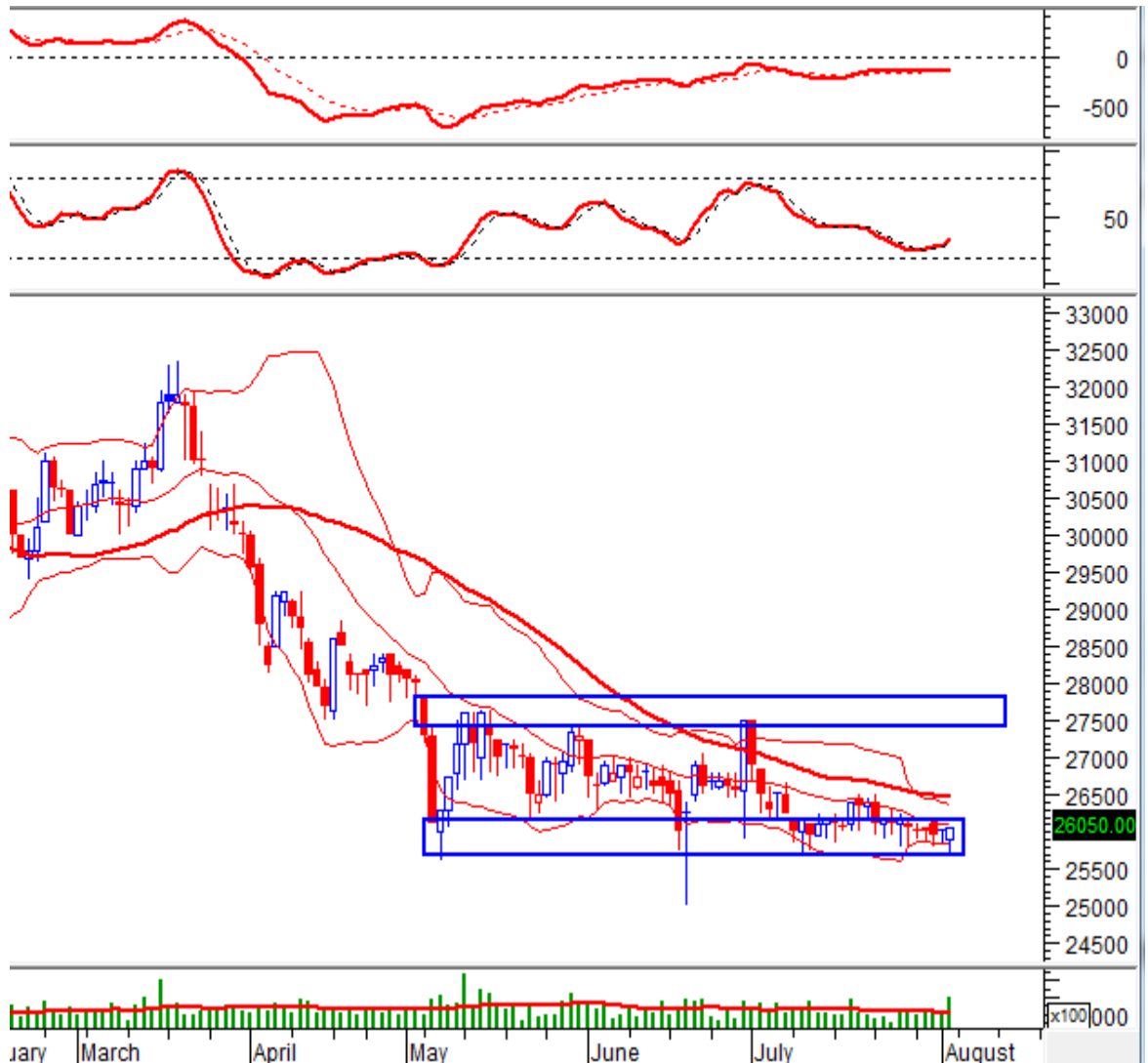
Tuy nhiên, HCM đã hoàn thành mẫu hình Descending Triangle và nếu theo mẫu hình này, mục tiêu của giá là vùng 17,000-18,200 (trùng với đáy cũ tháng 09/2017). Nếu vùng 19,900-21,300 bị xuyên thủng thì nhiều khả năng giá sẽ có hồi phục tại vùng này.



HDB - Ngân hàng TMCP Phát triển Thành phố Hồ Chí Minh

HDB dao động trong kênh đi ngang (sideways) trong hơn 3 tháng qua và hiện đang tích lũy tại cận dưới của kênh (tương đương vùng 25,600-26,300). Bollinger Bands co thắt dự báo biến động lớn xảy tới với giá trong thời gian tới

Khối lượng tăng đột biến trong phiên ngày 02/08/2019 và nằm trên mức trung bình 20 phiên hàm ý sự trở lại của dòng tiền lớn.



HPG - CTCP Tập đoàn Hòa Phát

Tuy giảm giá trong phiên ngày 02/08/2019, HPG cho tín hiệu tích cực khi tạo cây nến vẫn nằm trên vùng hội tụ của trendline giảm ngắn hạn và middle của Bollinger Bands. Mặt khác, chỉ báo Relative Strength Index chưa rơi về kênh giảm của mình nên rủi ro không quá lớn.

Vùng này sẽ tiếp tục là hỗ trợ cho giá trong những phiên tới. Bollinger Bands hiện có dấu hiệu bung nén cho thấy giá chuẩn bị có biến động lớn trong thời gian tới.

Khối lượng thường xuyên nằm trên mức trung bình 20 phiên cho thấy dòng tiền vẫn khá mạnh.



KDH - CTCP Đầu tư và Kinh doanh Nhà Khang Điền

Cây nến Dragonfly Doji xuất hiện trong phiên 03/08/2019 cho thấy lực cung đang dần chiếm lại ưu thế.

KDH đã hồi phục trở lại sau khi test về hỗ trợ mạnh là những đáy cũ trong quá khứ (tương đương vùng 21,500-22,000) và vượt qua đường middle của Bollinger Bands nên xu hướng tăng ngắn hạn đang được ủng hộ.

Tuy nhiên, đà tăng của giá đã chững lại khi KDH test lại kháng cự mạnh là trendline tăng dài hạn bị phá vỡ. Nếu giá test thành công ngưỡng này thì nhiều khả năng KDH đang trong nhịp pullback và xu hướng giảm sẽ trở lại và mạnh mẽ hơn.

Ngoài ra, KDH đã hoàn thành mẫu hình Symmetrical Triangle sau khi rơi khỏi cận dưới mẫu hình này. Mục tiêu của giá theo mẫu hình sẽ là vùng 16,500-17,500. Khả năng cao giá sẽ có hồi phục nếu rơi về vùng này.



MSN - CTCP Tập đoàn Masan

MSN vẫn đang dao động trong kênh giảm ngắn hạn nên xu hướng tăng ngắn hạn vẫn chưa trở lại. Những cây nến dạng Doji liên tiếp xuất hiện hàm ý sự thận trọng của nhà đầu tư.

Ngoài ra, khối lượng thường xuyên nằm dưới mức trung bình 20 phiên trong tuần qua cũng thể hiện điều này.

Vùng hội tụ của cận trên kênh và middle của Bollinger Bands hiện là kháng cự mạnh của giá khi giá liên tục điều chỉnh nhẹ khi test vùng này. Vùng 75,100-77,900 hiện là hỗ trợ mạnh của giá nếu nhịp điều chỉnh trở lại nên khả năng giá có giảm sâu không cao.

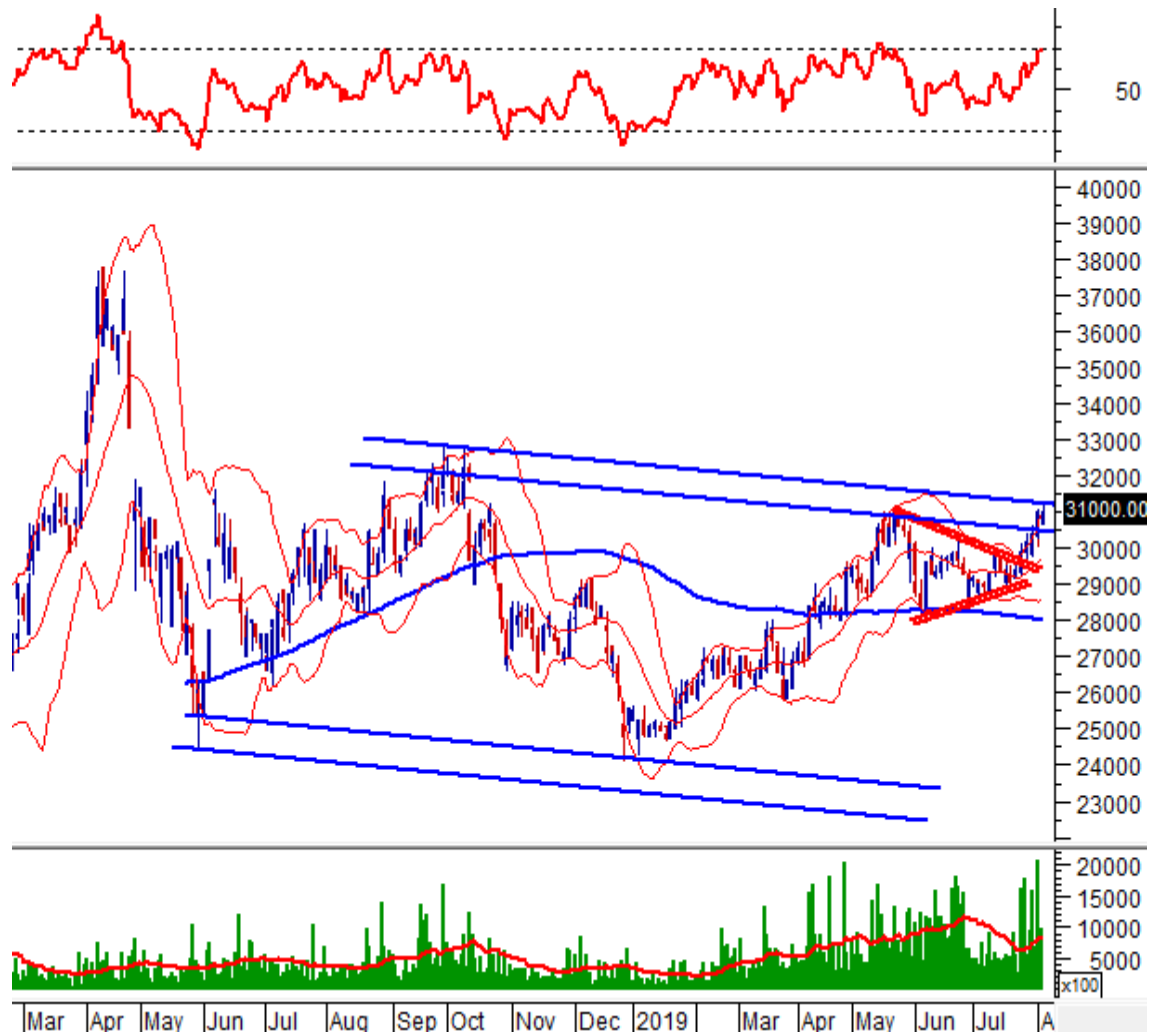


NLG - CTCP Đầu tư Nam Long

Giá bám sát Upper Band của Bollinger Bands nên xu hướng tăng đang được ủng hộ mạnh mẽ. Khối lượng nằm ở mức cao trên trung bình 20 phiên trong tuần qua hàm ý sự ủng hộ của dòng tiền với xu hướng này.

Một điều cần chú ý là NLG đã phá vỡ (breakout) ra khỏi cận trên của mẫu hình Symmetry Triangle và nếu theo mẫu hình này, mục tiêu của giá sẽ là vùng 32,000-33,000.

Tuy nhiên, NLG đang gặp ngưỡng kháng cự mạnh là cận trên của kênh giảm dài hạn. Nếu vượt qua được ngưỡng này thì nhiều khả năng mục tiêu trên sẽ được hoàn thành.



REE - CTCP Cơ Điện lạnh

REE tăng mạnh với cây nến White Closing Marubozu trong phiên 01/08/2019. Tuy nhiên, giá đã sụt giảm nhẹ sau khi tiến tới kháng cự là vùng hội tụ của ngưỡng Fibonacci Retracement 38.2% và middle của Bollinger Bands. Nếu giá vượt được vùng này thì nhiều khả năng nhịp tăng mới sẽ chính thức được xác nhận.

Tuy nhiên, khối lượng liên tiếp nằm ở mức thấp dưới mức trung bình 20 phiên cho thấy tâm lý nhà đầu tư vẫn khá thận trọng. Điều này dẫn đến kịch bản giá có rung lắc trong vùng tạo bởi vùng trên và ngưỡng Fibonacci Retracement 61.8%

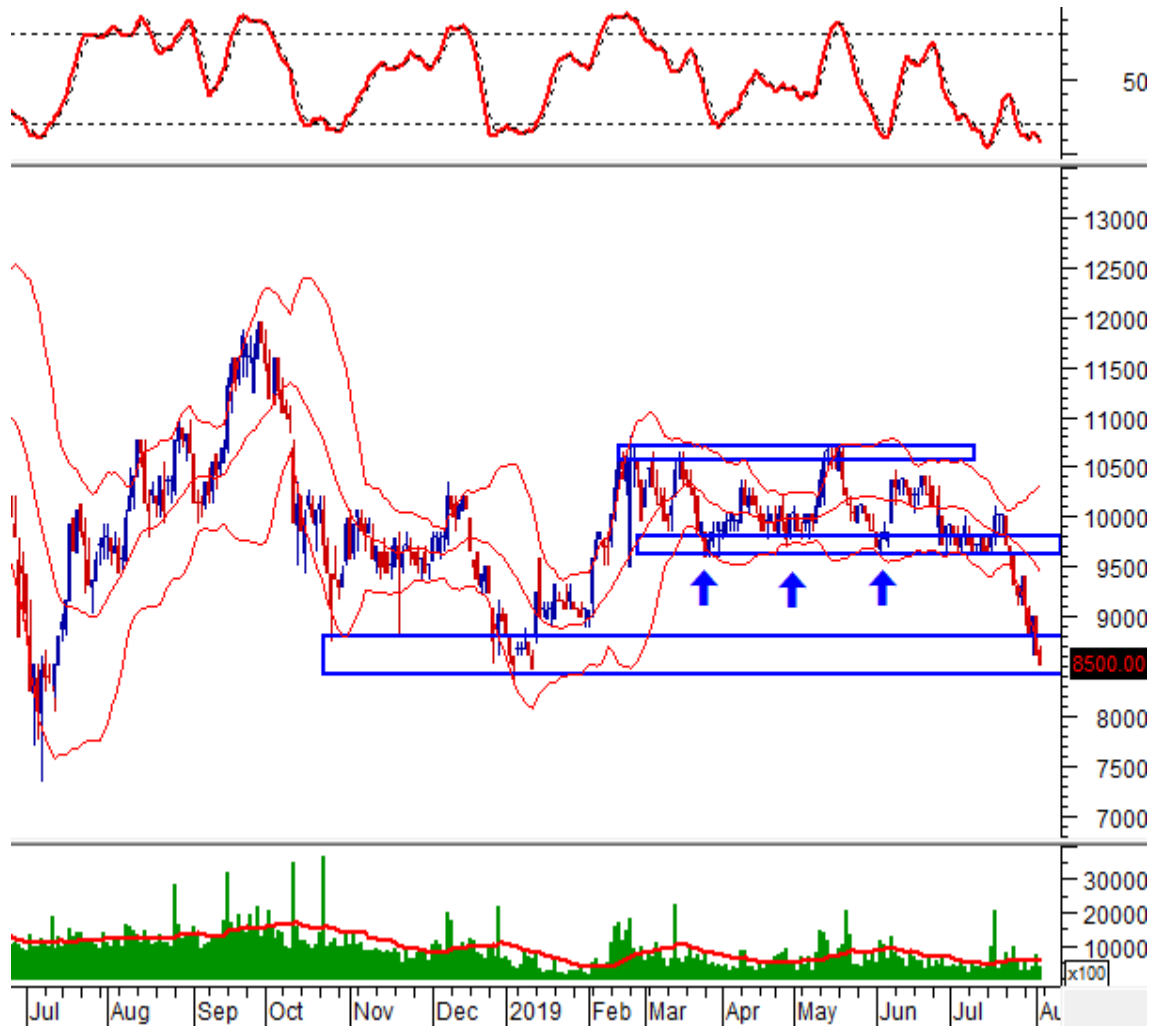
Hỗ trợ mạnh của cổ phiếu sẽ là đáy cũ tháng 04/2019 (tương đương vùng 30,700-31,800).



SHS - CTCP Chứng khoán Sài Gòn Hà Nội

SHS liên tục giảm và bám vào Lower Band của Bollinger Bands cho thấy xu hướng giảm hiện chi phối. Tuy nhiên, khối lượng sụt giảm trong phiên 02/08/2019 cho thấy dấu hiệu tiết cung của bên bán.

Giá đã đạt tới mục tiêu của mẫu hình chữ nhật (trùng với đáy cũ tháng 01/2019) tương đương vùng 8,400-8,800 nên khả năng giá có hồi phục tăng lên.



Kết thúc báo cáo.

I KHUYẾN CÁO

Báo cáo này chỉ nhằm mục đích cung cấp thông tin. Thông tin trên báo cáo được Vietstock thu thập từ những nguồn đáng tin cậy nhưng chưa được xác minh một cách độc lập; Vietstock không đại diện hay đảm bảo và không chịu bất kỳ trách nhiệm hay nghĩa vụ nào về tính xác thực và hoàn thiện của thông tin đó.

Không một thông tin hay ý kiến nào đưa ra cấu thành một lời giới thiệu hay lời mời giới thiệu, chào mua hoặc bán bất kỳ chứng khoán, các khoản đầu tư nào, hay các quyền chọn, hợp đồng tương lai, các loại chứng khoán phái sinh liên quan đến các chứng khoán và các khoản đầu tư đó. Thông tin thu thập không nhằm mục đích đưa ra lời khuyên đầu tư cho cá nhân và nó cũng không nhắm đến những mục tiêu đầu tư cụ thể, tình hình tài chính và những nhu cầu cụ thể của bất kỳ ai nhận được bản báo cáo này.

Các ý kiến trong báo cáo hoàn toàn do Phòng Tư vấn của Vietstock đưa ra và có thể thay đổi mà không cần báo trước.

© Bản quyền thuộc Vietstock 2019. Không một phần nào trong báo cáo này được phép làm lại, sửa chữa lại, hay được chuyển giao dưới bất kỳ hình thức hay phương pháp nào như điện tử, kỹ thuật, sao chép, ghi âm hay những hình thức khác mà không được sự cho phép của Vietstock.