

# TECHNICAL VIEW: TUẦN 24-28/02/2025

THỊ TRƯỜNG & CHIẾN LƯỢC ĐẦU TƯ – PHÂN TÍCH CỔ PHIẾU CHỌN LỌC

**21/02/2025**

Phòng Tư vấn VIETSTOCK  
[ TV@vietstock.vn ]



BÁO CÁO PHÂN TÍCH 2025

## Phân tích kỹ thuật chứng khoán Việt Nam: Tuần 24-28/02/2025

Chiến lược đầu tư & Phân tích kỹ thuật chuyên sâu thị trường chứng khoán Việt Nam.

### Phân tích Xu hướng và Dao động giá

#### VN-Index – Test lại đỉnh cũ tháng 6/2024

Trong phiên giao dịch ngày 21/02/2025, VN-Index tăng điểm kèm theo khối lượng giao dịch tiếp tục nằm trên mức trung bình 20 phiên cho thấy tâm lý khá lạc quan của nhà đầu tư.

Bên cạnh đó, chỉ số đang bám sát dải trên (Upper Band) của Bollinger Bands trong bối cảnh chỉ báo MACD tiếp tục hướng đi lên sau khi cho tín hiệu mua cho thấy triển vọng tích cực đang vẫn còn.

Tuy nhiên, VN-Index vẫn đang test lại đỉnh cũ tháng 6/2024 (tương đương vùng 1,285-1,305 điểm) trong khi chỉ báo Stochastic Oscillator đã tiến sâu vào vùng quá mua (overbought). Nếu tín hiệu bán xuất hiện trở lại và chỉ báo rơi khỏi vùng này thì rủi ro điều chỉnh ngắn hạn sẽ tăng cao.



## HNX-Index – Hình thành mẫu hình nến gần giống Spinning Top

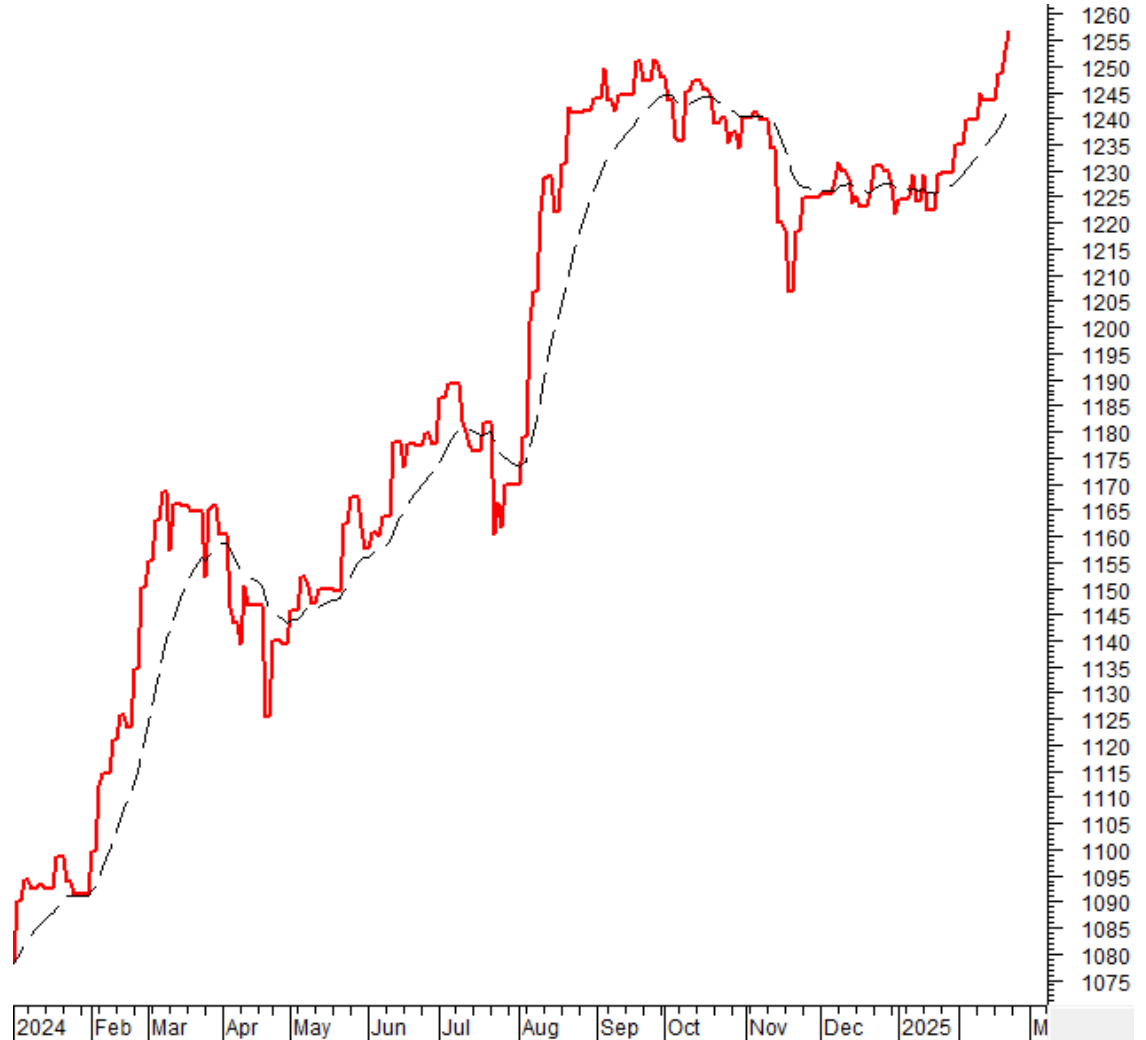
Trong phiên giao dịch ngày 21/02/2025, HNX-Index giảm điểm sau 8 phiên tăng liên tục đồng thời hình thành mẫu hình nến gần giống Spinning Top cùng khối lượng giao dịch vượt mức trung bình 20 ngày cho thấy tâm lý phân vân của nhà đầu tư.

Hiện tại, chỉ số đã cắt lên trên đường SMA 200 ngày đồng thời đường SMA 50 ngày đang dần thu hẹp khoảng cách với đường SMA 100 ngày. Nếu giao cắt vàng (Golden Cross) xuất hiện trong các phiên tới thì xu hướng phục hồi sẽ bền vững hơn.



### Phân tích Dòng tiền

**Biến động của dòng tiền thông minh:** Chỉ báo Negative Volume Index của VN-Index cất lên trên đường EMA 20 ngày. Nếu trạng thái này tiếp tục trong phiên tới thì rủi ro sụt giảm bất ngờ (thrust down) sẽ giảm bớt.



**Biến động của dòng tiền từ khối ngoại:** Khối ngoại tiếp tục bán ròng trong phiên giao dịch ngày 21/02/2025. Nếu nhà đầu tư nước ngoài duy trì hành động này trong những phiên tới thì tình hình sẽ càng kém lạc quan hơn.

## PHÂN TÍCH CỔ PHIẾU: Tuần 24-28/02/2025

**Các cổ phiếu nóng được phân tích trong báo cáo của Phòng Tư vấn Vietstock gồm: AAA, GEX, HDB, MSN, NLG, SHB, TCB, VPB, VCB và VNM.**

Các cổ phiếu này được chọn lọc theo các tín hiệu phân tích kỹ thuật, thanh khoản, mức độ quan tâm của nhà đầu tư... Các phân tích dưới đây có thể phục vụ cho mục đích tham khảo trong ngắn hạn cũng như dài hạn.

### AAA - CTCP Nhựa An Phát Xanh

Giá cổ phiếu AAA giảm nhẹ trong phiên giao dịch ngày 21/02/2025 và xuất hiện mẫu hình Inverted Hammer.

Tuy nhiên, chỉ báo MACD đã cho tín hiệu mua và vượt ngưỡng 0 nên rủi ro không lớn.

Giá cũng đã vượt lên trên hai đường SMA 50 ngày và SMA 100 ngày cùng với khối lượng tăng mạnh.



## GEX - CTCP Tập đoàn GELEX

Mẫu hình nến Inverted Hammer trong phiên giao dịch ngày 21/02/2025 cho thấy sự thận trọng của nhà đầu tư tăng lên.

Khối lượng giao dịch của GEX giảm mạnh và rơi xuống dưới mức trung bình 20 ngày.

Đỉnh cũ tháng 10/2024 (tương đương vùng 21,000-22,000) đã bị phá vỡ và sẽ trở thành hỗ trợ trong thời gian tới.



## HDB - Ngân hàng TMCP Phát triển TP HCM

Nến xanh xuất hiện 6 lần trong 7 phiên giao dịch gần nhất cho thấy nhà đầu tư khá lạc quan trong ngắn hạn.

Khối lượng giao dịch của cổ phiếu OCB vượt mức trung bình 20 ngày và chỉ báo MACD cho mua trở lại nên rủi ro giảm bớt.

Đáy cũ tháng 11/2024 (tương đương vùng 20,500-21,500) sẽ là hỗ trợ nếu đà giảm quay trở lại trong thời gian tới.



## MSN - CTCP Tập đoàn Masan

Giá cổ phiếu giảm mạnh nhưng đã vượt qua đường Middle của Bollinger Bands trong phiên giao dịch ngày 21/02/2025.

Đáy cũ tháng 01/2025 (tương đương vùng 63,500-65,500) sẽ đóng vai trò hỗ trợ trong thời gian tới.

Khối lượng giao dịch giảm và nằm dưới mức trung bình 20 ngày cho thấy nhà đầu tư khá thận trọng trong ngắn hạn.





## NLG - CTCP Đầu tư Nam Long

Mẫu hình nến Doji xuất hiện trong phiên giao dịch ngày 21/02/2025 cho thấy nhà đầu tư đang khá phân vân.

Tuy nhiên, chỉ báo MACD sắp cho tín hiệu mua trở lại và phân kỳ giá lên nên rủi ro ngắn hạn không cao.

Đáy cũ tháng 11/2023 (tương đương vùng 29,000-33,000) hỗ trợ tốt cho NLG trong thời gian qua. Việc mua vào trong vùng này được ủng hộ.



## SHB - Ngân hàng TMCP Sài Gòn - Hà Nội

Mẫu hình nến Doji xuất hiện trong phiên giao dịch ngày 21/02/2025 cho thấy giá giằng co mạnh trong ngắn hạn.

Mặt khác, khối ngoại mua ròng trở lại liên tục giúp ổn định tâm lý nhà đầu tư.

Đáy cũ của tháng 11/2024 (tương đương vùng 10,100-10,500) đã trụ vững trong thời gian qua và giá vượt nhóm MA dài hạn nên xu hướng tăng sẽ quay trở lại.

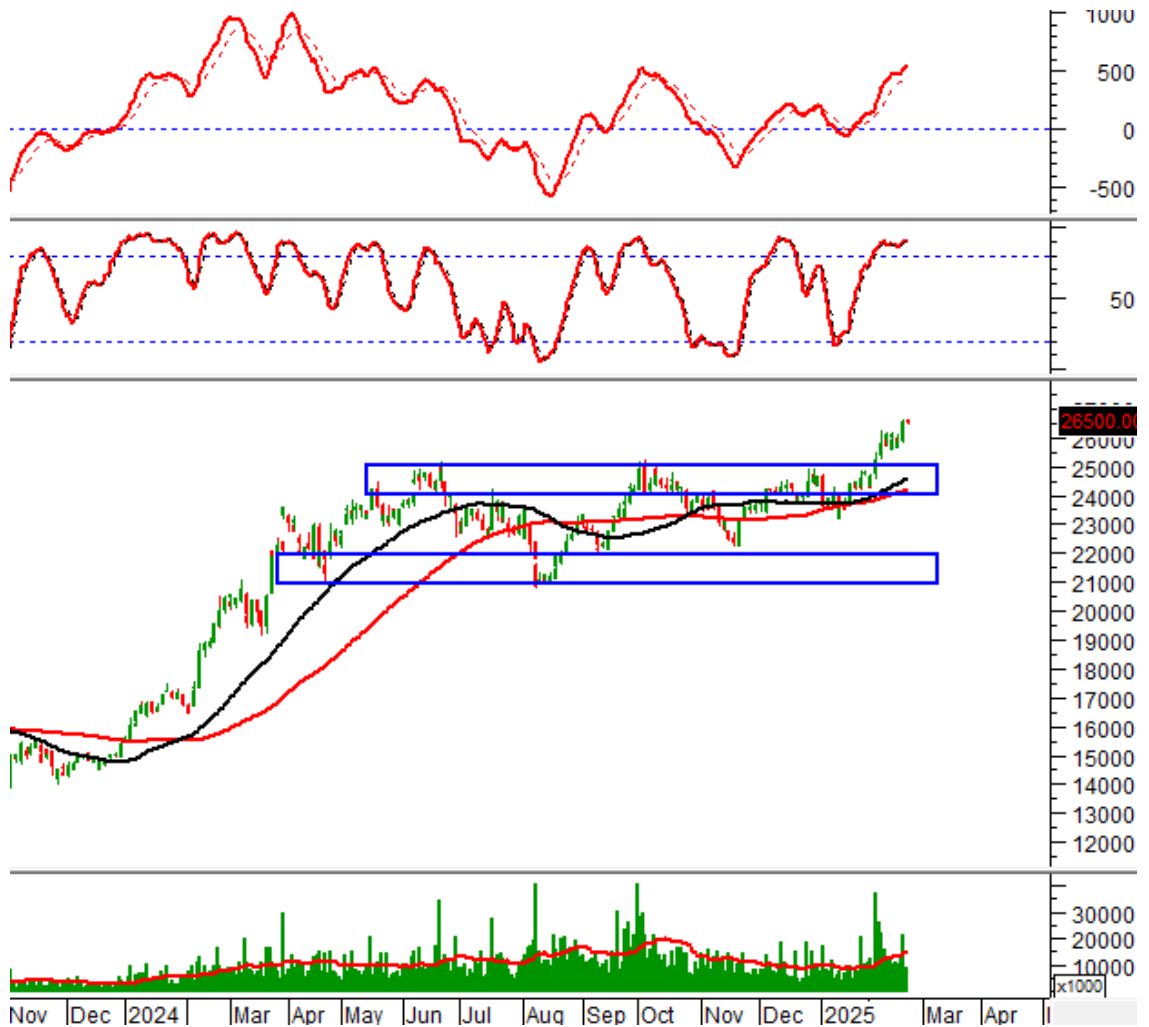


## TCB - Ngân hàng TMCP Kỹ thương Việt Nam

Giá cổ phiếu TCB đã vượt đỉnh cũ tháng 10/2024 (tương đương vùng 24,000-25,000) thành công.

Khối lượng giao dịch rơi xuống dưới mức trung bình 20 ngày cho thấy nhà đầu tư đang thận trọng trở lại.

Chỉ báo Stochastic Oscillator đã cho tín hiệu mua trở lại nên rủi ro ngắn hạn không quá lớn.



## VPB - Ngân hàng TMCP Việt Nam Thịnh Vượng

Giá cổ phiếu VPB tăng mạnh và hình thành mẫu hình Three White Candle trong phiên giao dịch 21/02/2025.

Khối lượng giao dịch tăng vượt mức trung bình 20 ngày. Chỉ số Relative Strength đang nằm trên trung bình 20 ngày cho thấy cổ phiếu này đang mạnh hơn (outperform) so với thị trường chung.

Đáy cũ tháng 08/2024 (tương đương vùng 17,500-18,500) sẽ tiếp tục đóng vai trò hỗ trợ trong thời gian tới.



## VCB - Ngân hàng TMCP Ngoại thương Việt Nam

Mẫu hình nến White Marubozu xuất hiện trong phiên giao dịch ngày 21/02/2025 cho thấy khả năng bứt phá đang cải thiện.

Mặt khác, chỉ báo MACD cho tín hiệu mua mạnh chứng tỏ rủi ro ngắn hạn giảm bớt.

Giá sẽ nhận được sự hỗ trợ từ đường trendline dài hạn (tương đương vùng 91,000-92,500) trong thời gian tới.



## VNM - CTCP Sữa Việt Nam

Khối lượng giao dịch vượt lên trên mức trung bình 20 ngày trong phiên giao dịch 21/02/2025 cho thấy nhà đầu tư tăng cường giao dịch khi giá về vùng thấp.

Đáy cũ tháng 06/2023 (tương đương vùng 60,000-65,000) sẽ tiếp tục là hỗ trợ mạnh của cổ phiếu VNM.

Chỉ báo MACD đang trong quá trình hình thành phân kỳ giá lên (bullish divergence).



Kết thúc báo cáo.

## I KHUYẾN CÁO

Báo cáo này chỉ nhằm mục đích cung cấp thông tin. Thông tin trên báo cáo được Vietstock thu thập từ những nguồn đáng tin cậy nhưng chưa được xác minh một cách độc lập; Vietstock không đại diện hay đảm bảo và không chịu bất kỳ trách nhiệm hay nghĩa vụ nào về tính xác thực và hoàn thiện của thông tin đó.

Không một thông tin hay ý kiến nào đưa ra cấu thành một lời giới thiệu hay lời mời giới thiệu, chào mua hoặc bán bất kỳ chứng khoán, các khoản đầu tư nào, hay các quyền chọn, hợp đồng tương lai, các loại chứng khoán phái sinh liên quan đến các chứng khoán và các khoản đầu tư đó. Thông tin thu thập không nhằm mục đích đưa ra lời khuyên đầu tư cho cá nhân và nó cũng không nhắm đến những mục tiêu đầu tư cụ thể, tình hình tài chính và những nhu cầu cụ thể của bất kỳ ai nhận được bản báo cáo này.

Các ý kiến trong báo cáo hoàn toàn do Phòng Tư vấn của Vietstock đưa ra và có thể thay đổi mà không cần báo trước.

© Bản quyền thuộc Vietstock 2025. Không một phần nào trong báo cáo này được phép làm lại, sửa chữa lại, hay được chuyển giao dưới bất kỳ hình thức hay phương pháp nào như điện tử, kỹ thuật, sao chép, ghi âm hay những hình thức khác mà không được sự cho phép của Vietstock.