

# TECHNICAL VIEW: TUẦN 14-18/10/2024

THỊ TRƯỜNG & CHIẾN LƯỢC ĐẦU TƯ – PHÂN TÍCH CỔ PHIẾU CHỌN LỌC

**11/10/2024**

Phòng Tư vấn VIETSTOCK  
[ TV@vietstock.vn ]



BÁO CÁO PHÂN TÍCH 2024

## Phân tích kỹ thuật chứng khoán Việt Nam: Tuần 14-18/10/2024

Chiến lược đầu tư & Phân tích kỹ thuật chuyên sâu thị trường chứng khoán Việt Nam.

### Phân tích Xu hướng và Dao động giá

#### VN-Index – Test lại cạnh trên của mẫu hình Ascending Triangle

Trong phiên giao dịch ngày 11/10/2024, VN-Index diễn biến giằng co đồng thời xuất hiện mẫu hình nến Long-Legged Doji kèm theo khối lượng giao dịch có sự sụt giảm và nằm dưới mức trung bình 20 phiên thể hiện tâm lý khá phân vân của nhà đầu tư.

Bên cạnh đó, chỉ báo MACD và đường Signal đang nằm trên mức 0 và tiếp tục thu hẹp khoảng cách. Nếu tín hiệu mua xuất hiện trở lại trong các phiên tới thì triển vọng phục hồi sẽ được củng cố thêm.

Hiện tại, chỉ số đang test lại cạnh trên (tương đương vùng 1,280-1,300 điểm) của mẫu hình Ascending Triangle. Nếu nhịp phục hồi vẫn tiếp diễn và chỉ số vượt thành công cạnh trên này mục tiêu giá (price target) tiềm năng trong trung hạn là vùng 1,400-1,415 điểm.



### HNX-Index – Xuất hiện mẫu hình nền Doji

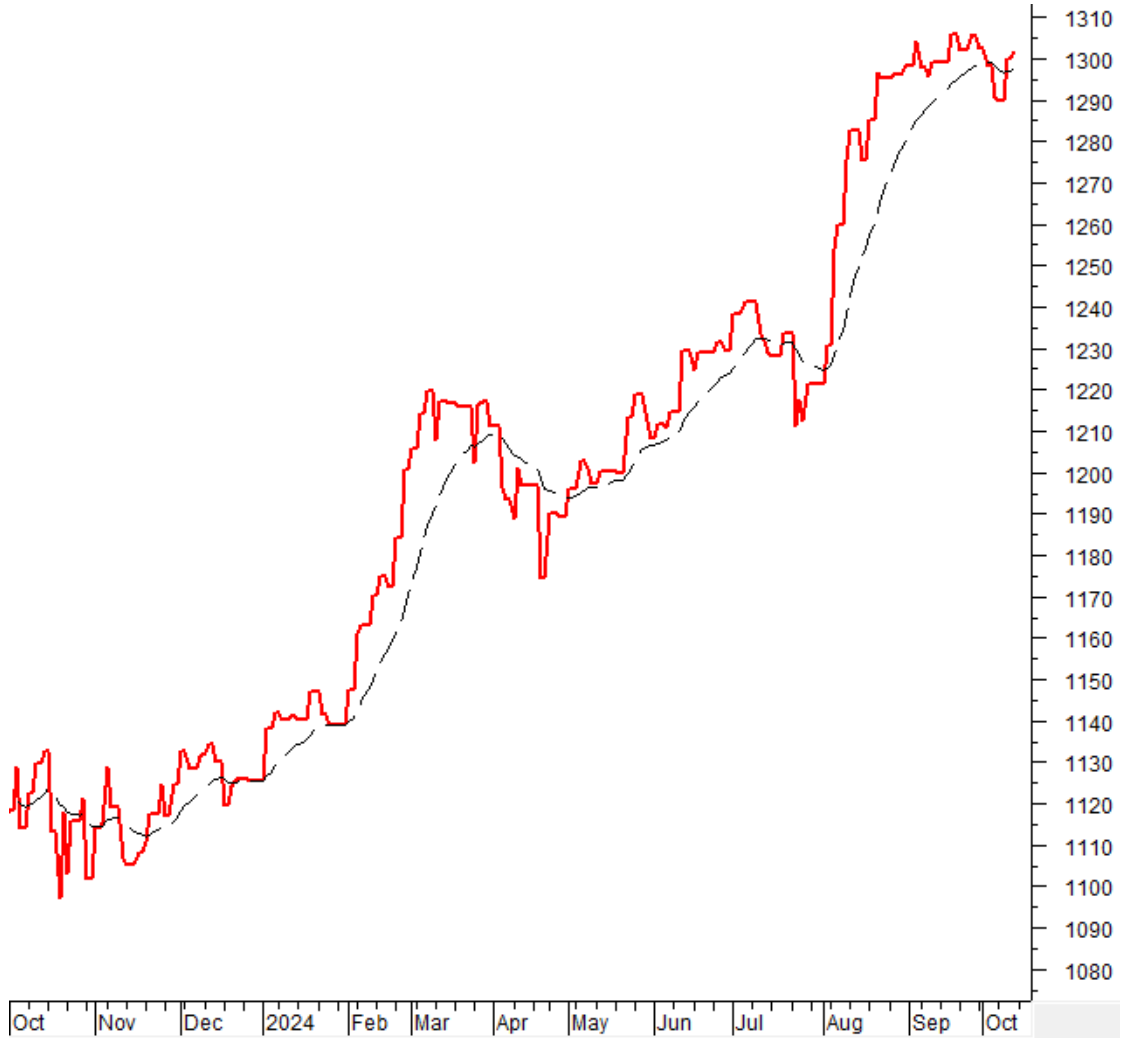
Trong phiên giao dịch ngày 11/10/2024, HNX-Index tăng nhẹ đồng thời xuất hiện mẫu hình nền Doji kèm theo khối lượng có sự sụt giảm và nằm dưới mức trung bình 20 phiên cho thấy tâm lý nhà đầu tư khá phân vân.

Bên cạnh đó, chỉ số đang tiến về gần cạnh dưới (tương đương vùng 226-229 điểm) của mẫu hình Triangle trong bối cảnh chỉ báo Stochastic Oscillator tiếp tục tiến về gần vùng quá bán (oversold) sau khi cho tín hiệu bán cho thấy nhịp điều chỉnh ngắn hạn vẫn đang hiện hữu.



### Phân tích Dòng tiền

**Biến động của dòng tiền thông minh:** Chỉ báo Negative Volume Index của VN-Index cắt lên đường EMA 20 ngày. Nếu trạng thái này tiếp tục trong phiên tới thì rủi ro sụt giảm bất ngờ (thrust down) sẽ giảm bớt.



**Biến động của dòng tiền từ khối ngoại:** Khối ngoại quay lại bán ròng trong phiên giao dịch ngày 11/10/2024. Nếu nhà đầu tư nước ngoài duy trì hành động này trong những phiên tới thì tình hình sẽ càng bi quan hơn.

## PHÂN TÍCH CỔ PHIẾU: Tuần 14-18/10/2024

**Các cổ phiếu nóng được phân tích trong báo cáo của Phòng Tư vấn Vietstock gồm: DPM, GMD, HDB, NLG, MSN, STB, TCB, VPB, VHC và VRE.**

Các cổ phiếu này được chọn lọc theo các tín hiệu phân tích kỹ thuật, thanh khoản, mức độ quan tâm của nhà đầu tư... Các phân tích dưới đây có thể phục vụ cho mục đích tham khảo trong ngắn hạn cũng như dài hạn.

### DPM - Tổng Công ty Phân bón và Hóa chất Dầu khí - CTCP

Khối lượng giao dịch nằm sâu bên dưới mức trung bình 20 ngày trong phiên giao dịch ngày 11/10/2024.

Mặt khác, chỉ báo MACD đã cho tín hiệu bán mạnh trở lại nên khả năng tiếp tục có rung lắc rất cao.

Hỗ trợ mạnh trong thời gian tới là đáy cũ tháng 09/2024, SMA 50 ngày và SMA 100 ngày (tương đương vùng 34,500-35,000).



## GMD - CTCP Gemadept

Giá cổ phiếu GMD giằng co và rung lắc mạnh trong phiên giao dịch ngày 11/10/2024 với mẫu hình nến Doji cho thấy nhà đầu tư đang khá phân vân.

Đường neckline đã bị phá vỡ nên mẫu hình Head & Shoulders đã xuất hiện. Điều này cho thấy rủi ro tăng lên trong ngắn hạn.

Mục tiêu giá (target price) dự kiến của mẫu hình Head & Shoulders là vùng 68,000-69,000.

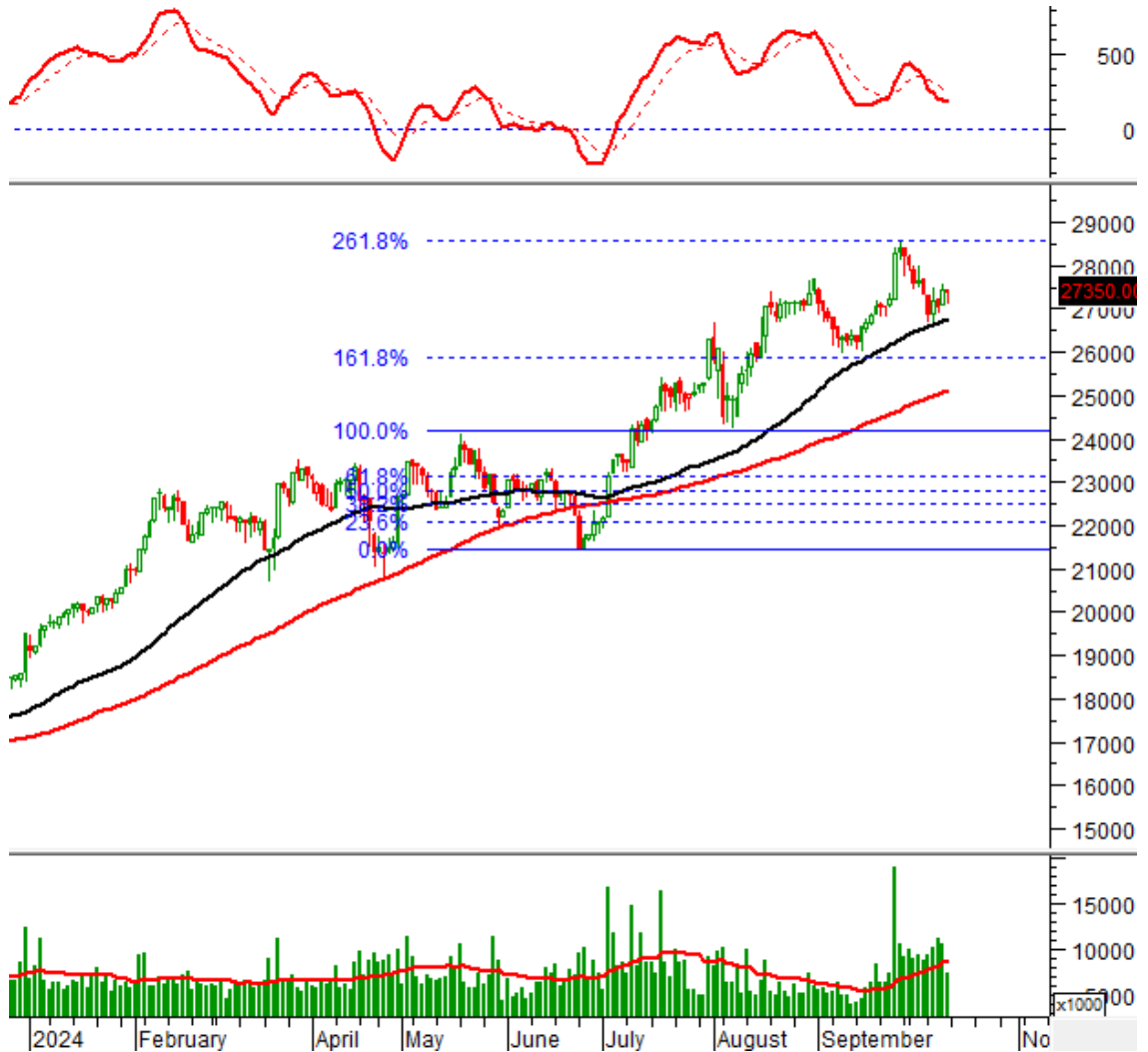


## HDB - Ngân hàng TMCP Phát triển TP HCM

Nến đỏ xuất hiện đến 4 lần trong 6 phiên giao dịch gần nhất cho thấy sự bi quan đang tăng lên.

Chỉ báo MACD đảo chiều và cho tín hiệu bán trở lại. Mặt khác, phân kỳ giá xuống (bearish divergence) cũng đã hình thành.

Hỗ trợ trong thời gian tới của HDB là ngưỡng Fibonacci Retracement 161.8% (tương đương vùng 25,700-26,000).



## NLG - CTCP Đầu tư Nam Long

Sau khi đảo chiều khi đến gần đỉnh cũ tháng 04/2024, giá đã phá vỡ nhóm MA trung và dài hạn.

Chỉ báo MACD đã cho tín hiệu bán và rơi xuống dưới ngưỡng 0 nên rủi ro ngắn hạn đang tăng lên mức cao.

Khối lượng giao dịch đang nằm dưới mức trung bình 20 ngày nên khả năng giảm sâu khá lớn.





## MSN - CTCP Tập đoàn Masan

Giá cổ phiếu MSN bứt phá mạnh với mẫu hình nến Three White Candle trong phiên giao dịch ngày 11/10/2024.

Giá đã vượt lên trên đường Middle của Bollinger Bands và bám vào Upper Band cho thấy khả năng tăng trưởng đang được cải thiện.

Mẫu hình Triangle đã hình thành và có mục tiêu giá (target price) lên đến vùng 86,000-88,000.



## STB - Ngân hàng TMCP Sài Gòn Thương Tín

Giá cổ phiếu STB liên tục giằng co và rung lắc mạnh trong các phiên gần đây. Tuy nhiên, các phiên tăng giá vẫn xuất hiện nhiều hơn.

Đỉnh cũ tháng 03/2024 và tháng 06/2024 (tương đương vùng 31,500-32,500) đã bị phá vỡ nên sẽ trở thành hỗ trợ trong thời gian tới.

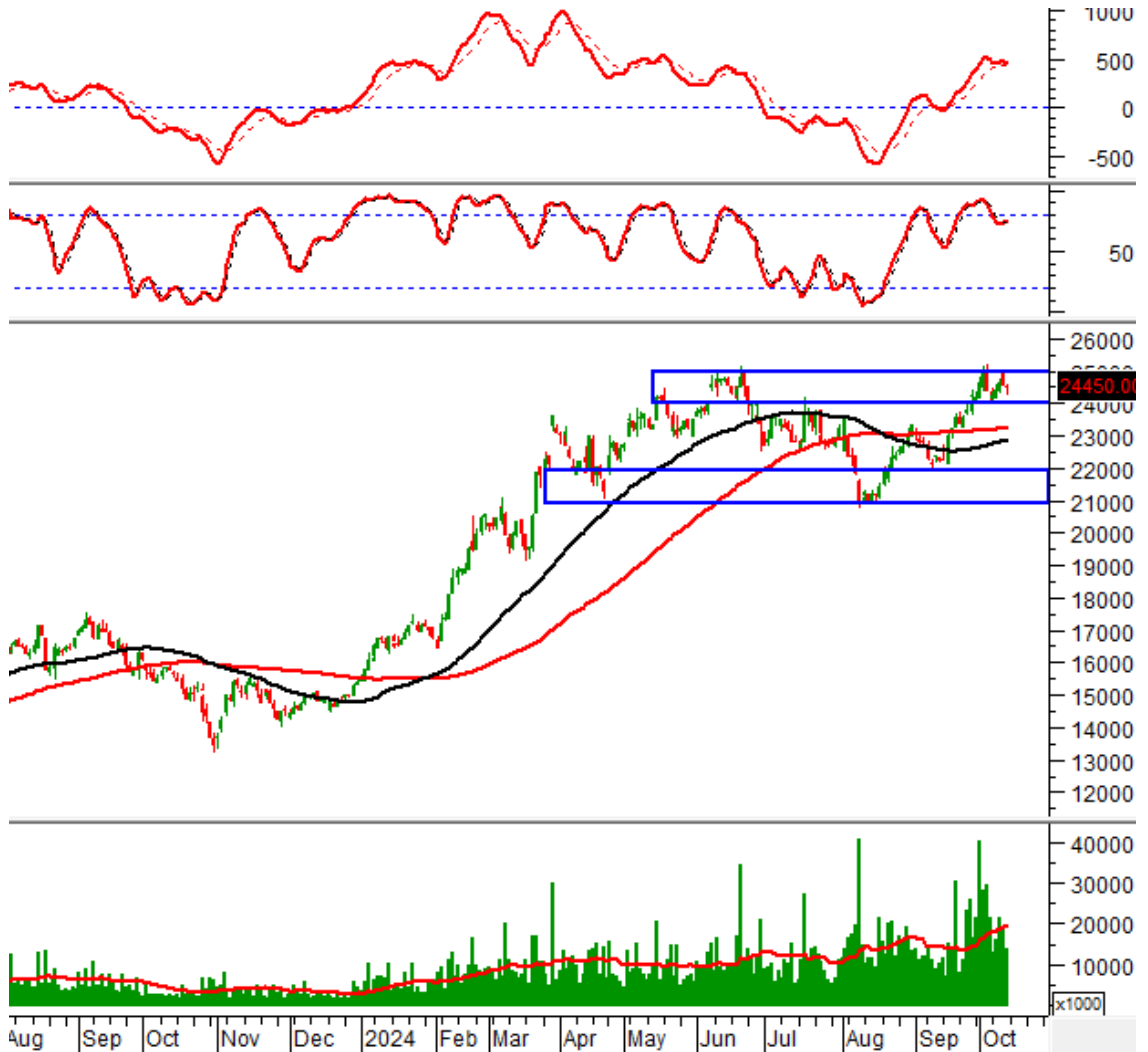


## TCB - Ngân hàng TMCP Kỹ thương Việt Nam

Giá cổ phiếu TCB giảm co mạnh khi test lại đỉnh cũ tháng 06/2024 (tương đương vùng 24,000-25,000).

Giá đã vượt qua SMA 50 ngày và SMA 100 ngày nên sẽ nhận được sự hỗ trợ từ nhóm này trong thời gian tới.

Khối lượng giao dịch giảm mạnh và rơi xuống dưới mức trung bình 20 ngày cho thấy sự thận trọng của nhà đầu tư.



## VPB - Ngân hàng TMCP Việt Nam Thịnh Vượng

Giá cổ phiếu VPB tiếp tục tăng giá sau vài phiên chững lại đà tăng. Chỉ số Relative Strength nằm trên đường EMA 20 ngày chứng tỏ cổ phiếu đang mạnh hơn (outperform) so với thị trường chung.

Mặt khác, giá cũng đã vượt qua các đường SMA 50 ngày và SMA 100 ngày giúp củng cố đà tăng.

Chỉ báo MACD đã cho tín hiệu mua và vượt qua ngưỡng 0 nên rủi ro không lớn.



## VHC - CTCP Vĩnh Hoàn

Giá cổ phiếu VHC tăng trưởng tốt trong tuần qua nhưng sự xuất hiện mẫu hình nến Doji trong phiên giao dịch ngày 11/10/2024 cho thấy sự thận trọng đang tăng lên.

Chỉ báo MACD đã cho tín hiệu mua mạnh. Nếu trong các phiên tới giá vượt qua được các đường SMA 50 ngày và SMA 100 ngày thì xu hướng tăng sẽ thực sự quay trở lại.

Giá cổ phiếu VHC đã test thành công đáy cũ tháng 08/2024 (tương đương vùng 67,000-70,000).



## VRE - CTCP Vincom Retail

Giá cổ phiếu VRE đảo chiều và tăng trưởng trở lại trong phiên giao dịch ngày 11/10/2024 khi khối ngoại mua ròng mạnh.

Khối lượng giao dịch tăng đột biến và vượt mức trung bình 20 ngày cho thấy nhà đầu tư đã bớt thận trọng trong ngắn hạn.

Đáy cũ tháng 08/2024 (tương đương vùng 16,500-18,000) sẽ là hỗ trợ mạnh trong thời gian tới.



Kết thúc báo cáo.

## I KHUYẾN CÁO

Báo cáo này chỉ nhằm mục đích cung cấp thông tin. Thông tin trên báo cáo được Vietstock thu thập từ những nguồn đáng tin cậy nhưng chưa được xác minh một cách độc lập; Vietstock không đại diện hay đảm bảo và không chịu bất kỳ trách nhiệm hay nghĩa vụ nào về tính xác thực và hoàn thiện của thông tin đó.

Không một thông tin hay ý kiến nào đưa ra cấu thành một lời giới thiệu hay lời mời giới thiệu, chào mua hoặc bán bất kỳ chứng khoán, các khoản đầu tư nào, hay các quyền chọn, hợp đồng tương lai, các loại chứng khoán phái sinh liên quan đến các chứng khoán và các khoản đầu tư đó. Thông tin thu thập không nhằm mục đích đưa ra lời khuyên đầu tư cho cá nhân và nó cũng không nhắm đến những mục tiêu đầu tư cụ thể, tình hình tài chính và những nhu cầu cụ thể của bất kỳ ai nhận được bản báo cáo này.

Các ý kiến trong báo cáo hoàn toàn do Phòng Tư vấn của Vietstock đưa ra và có thể thay đổi mà không cần báo trước.

© Bản quyền thuộc Vietstock 2024. Không một phần nào trong báo cáo này được phép làm lại, sửa chữa lại, hay được chuyển giao dưới bất kỳ hình thức hay phương pháp nào như điện tử, kỹ thuật, sao chép, ghi âm hay những hình thức khác mà không được sự cho phép của Vietstock.