

TECHNICAL VIEW: TUẦN 07-11/10/2024

THỊ TRƯỜNG & CHIẾN LƯỢC ĐẦU TƯ – PHÂN TÍCH CỔ PHIẾU CHỌN LỌC

04/10/2024

Phòng Tư vấn VIETSTOCK
[TV@vietstock.vn]



BÁO CÁO PHÂN TÍCH 2024

Phân tích kỹ thuật chứng khoán Việt Nam: Tuần 07-11/10/2024

Chiến lược đầu tư & Phân tích kỹ thuật chuyên sâu thị trường chứng khoán Việt Nam.

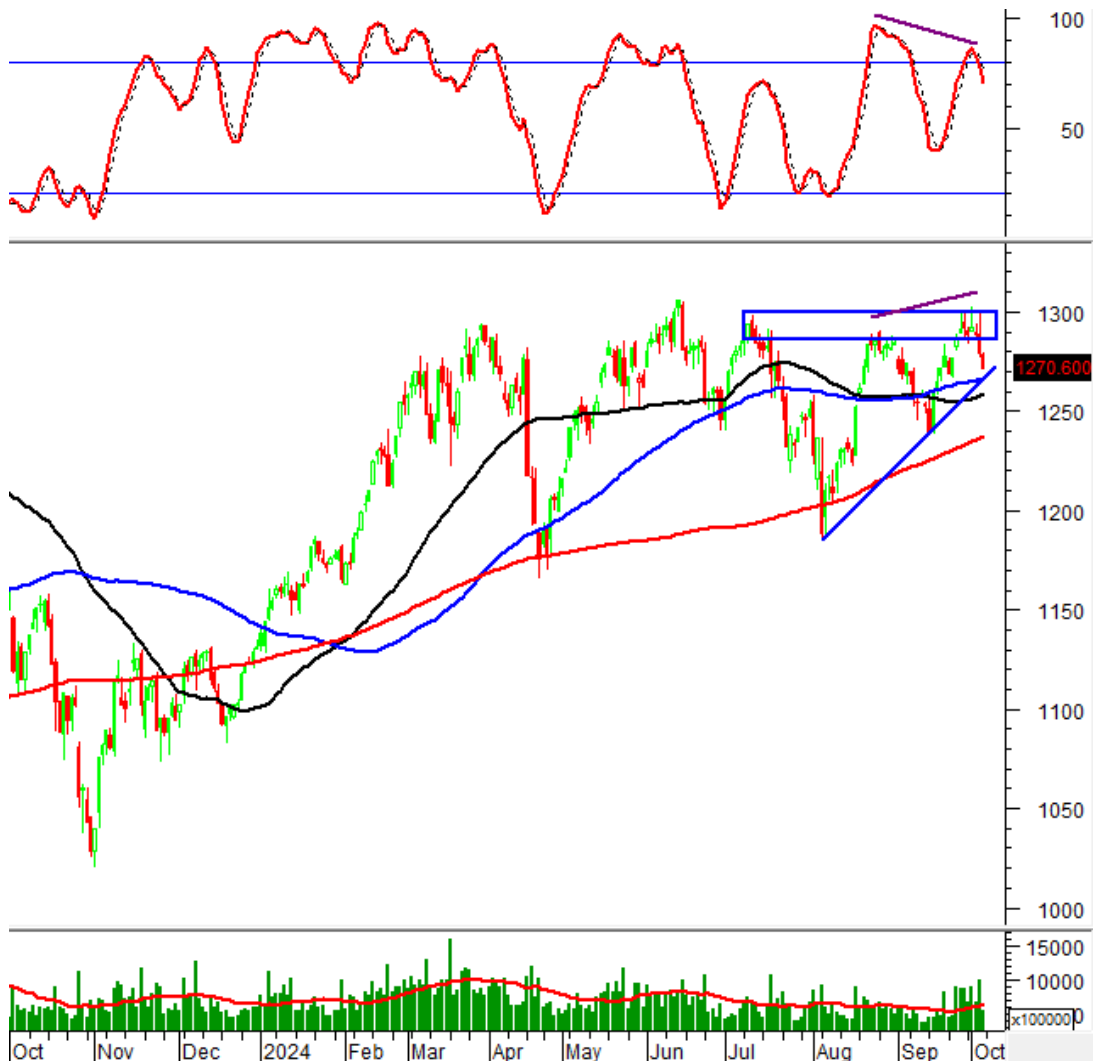
Phân tích Xu hướng và Dao động giá

VN-Index – Tiến về cạnh dưới của mẫu hình Ascending Triangle

Trong phiên giao dịch ngày 04/10/2024, VN-Index tiếp tục giảm điểm sau khi test lại vùng đỉnh cũ tháng 7-8/2024 (tương đương vùng 1,285-1,300 điểm) đồng thời hình thành mẫu hình Three Black Candle cho thấy tâm lý tiêu cực của nhà đầu tư đang hiện hữu.

Hiện tại, chỉ báo Stochastic Oscillator đã cho tín hiệu bán trong vùng quá mua (overbought) sau khi xuất hiện phân kỳ giá xuống (Bearish Divergence) và đã rơi khỏi vùng này cho thấy rủi ro điều chỉnh đang tăng cao.

Tuy nhiên, chỉ số đang tiến về gần cạnh dưới (tương đương vùng 1,255-1,265 điểm) của mẫu hình Ascending Triangle. Nếu nhịp điều chỉnh trong ngắn hạn vẫn tiếp diễn thì chỉ số sẽ được hỗ trợ khá tốt do tại đây cũng có sự hỗ trợ của nhóm SMA 50 ngày và SMA 100 ngày.



HNX-Index – Cắt xuống đường Middle của Bollinger Bands

Trong phiên giao dịch ngày 04/10/2024, HNX-Index giảm điểm cùng khối lượng có sự trôi sụt thất thường trong các phiên gần đây cho thấy tâm lý thiếu ổn định của nhà đầu tư.

Bên cạnh đó, HNX-Index đã cắt xuống và đang nằm trên đường Middle của Bollinger Bands trong bối cảnh chỉ báo MACD đã cho tín hiệu bán trở lại và nằm dưới mức 0 cho thấy triển vọng ngắn hạn khá bi quan.



Phân tích Dòng tiền

Biến động của dòng tiền thông minh: Chỉ báo Negative Volume Index của VN-Index cắt xuống đường EMA 20 ngày. Nếu trạng thái này tiếp tục trong phiên tới thì rủi ro sụt giảm bất ngờ (thrust down) sẽ tăng cao.



Biến động của dòng tiền từ khối ngoại: Khối ngoại quay lại bán ròng trong phiên giao dịch ngày 04/10/2024. Nếu nhà đầu tư nước ngoài duy trì hành động này trong những phiên tới thì tình hình sẽ càng bi quan hơn.

PHÂN TÍCH CỔ PHIẾU: Tuần 07-11/10/2024

Các cổ phiếu nóng được phân tích trong báo cáo của Phòng Tư vấn Vietstock gồm: BMP, GMD, HDB, NLG, MSN, STB, TCB, VPB, VHC và VRE.

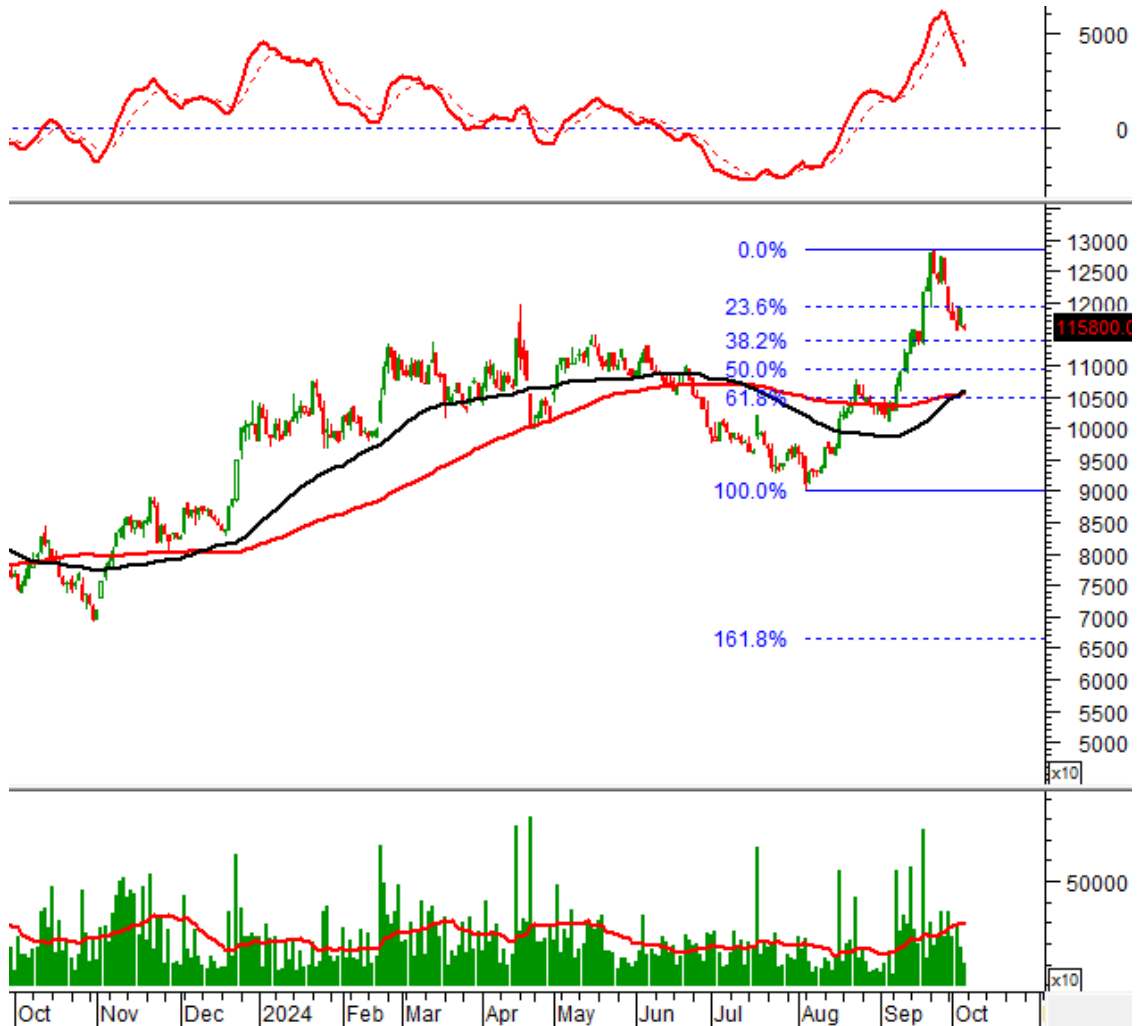
Các cổ phiếu này được chọn lọc theo các tín hiệu phân tích kỹ thuật, thanh khoản, mức độ quan tâm của nhà đầu tư... Các phân tích dưới đây có thể phục vụ cho mục đích tham khảo trong ngắn hạn cũng như dài hạn.

BMP - CTCP Nhựa Bình Minh

Khối lượng giao dịch giảm sâu xuống dưới mức trung bình 20 ngày trong phiên giao dịch ngày 04/10/2024.

Mặt khác, chỉ báo MACD đã cho tín hiệu bán mạnh trở lại nên khả năng tiếp tục có rung lắc rất cao.

Hỗ trợ mạnh trong thời gian tới là Fibonacci Retracement 61.8% (tương đương vùng 104,000-106,000).



GMD - CTCP Gemadept

Giá cổ phiếu GMD giằng co và rung lắc mạnh trong phiên giao dịch ngày 04/10/2024. Các cây nến đỏ chiếm đa số trong 5 phiên gần nhất cho thấy nhà đầu tư đang khá bị quan.

Nếu giá giảm mạnh tiếp tục trong các phiên tới thì mẫu hình Head & Shoulders có nguy cơ xuất hiện.

Mục tiêu giá (target price) dự kiến của mẫu hình Head & Shoulders là vùng 68,000-69,000.

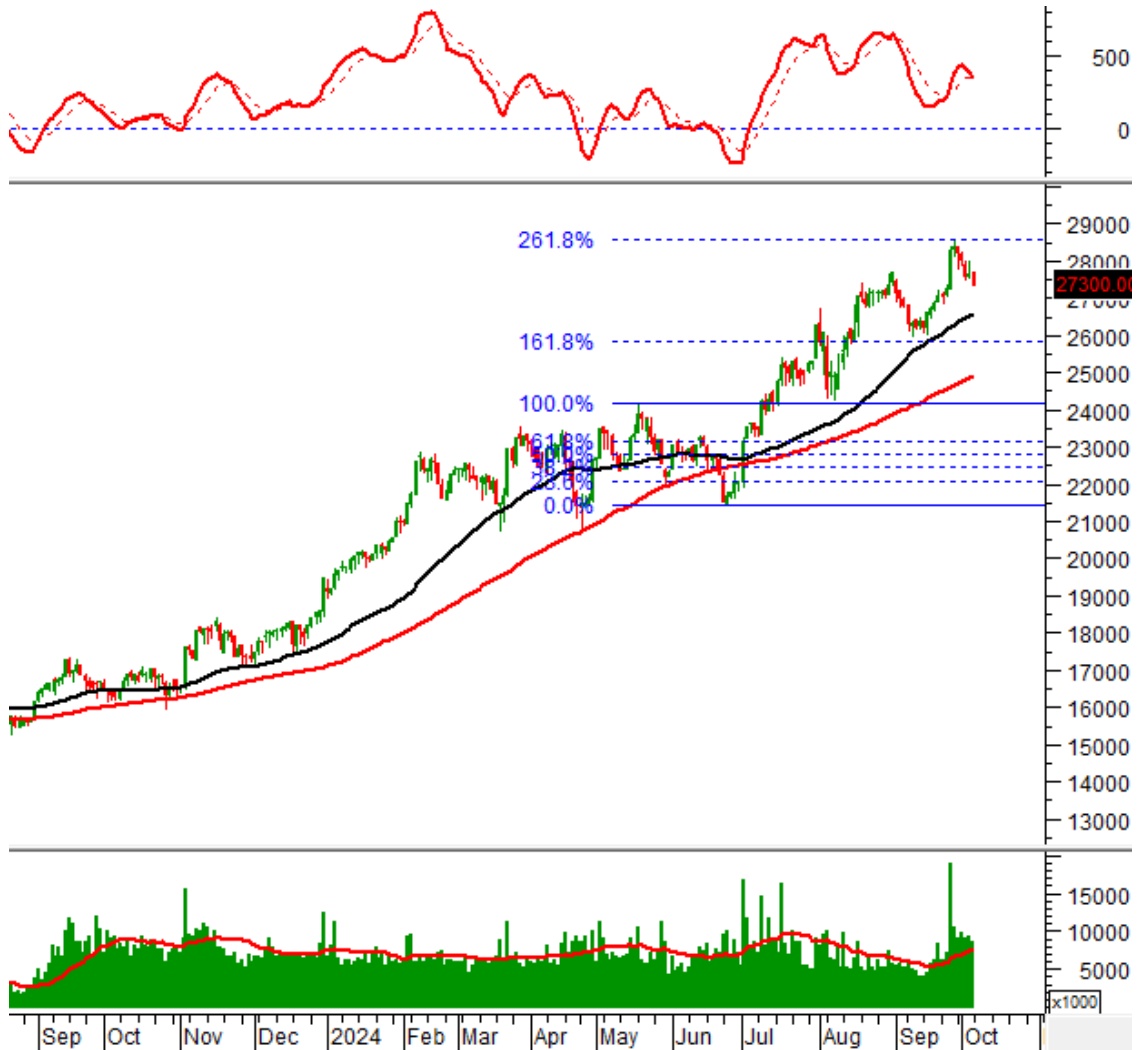


HDB - Ngân hàng TMCP Phát triển TP HCM

Nến đỏ xuất hiện đến 4 lần trong 5 phiên giao dịch gần nhất cho thấy sự bi quan đang tăng lên.

Chỉ báo MACD đảo chiều và cho tín hiệu bán trở lại. Mặt khác, phân kỳ giá xuống (bearish divergence) cũng đã hình thành.

Hỗ trợ trong thời gian tới của HDB là ngưỡng Fibonacci Retracement 161.8% (tương đương vùng 25,700-26,000).



NLG - CTCP Đầu tư Nam Long

Giá đã phá vỡ nhóm MA trung và dài hạn trong phiên giao dịch ngày 04/10/2024. Giá lại một lần nữa đảo chiều khi đến gần đỉnh cũ tháng 04/2024 (tương đương vùng 43,500-45,500).

Mẫu hình Three Black Candles xuất hiện cho thấy sự bi quan đang tăng lên mức cao.

Tuy nhiên, khối lượng giao dịch đang nằm trên mức trung bình 20 ngày nên khả năng giảm sâu không quá lớn.



MSN - CTCP Tập đoàn Masan

Giá cổ phiếu MSN rung lắc mạnh với những cây nến có bóng mờ bên trên dài (long upper shadow) xuất hiện liên tiếp.

Khối lượng giao dịch nằm ở mức khá thấp và bên dưới mức trung bình 20 ngày cho thấy sự thận trọng đang quay trở lại.

Đáy cũ tháng 08/2024 (tương đương vùng 70,000-75,000) sẽ đóng vai trò hỗ trợ mạnh trong ngắn hạn.



STB - Ngân hàng TMCP Sài Gòn Thương Tín

Giá cổ phiếu STB liên tục giằng co và rung lắc mạnh trong các phiên gần đây. Sự xuất hiện của các mẫu hình Inverted Hammer, High Wave Candle, Black Marubozu... là cảnh báo cho khả năng có biến động mạnh.

Đỉnh cũ tháng 03/2024 và tháng 06/2024 (tương đương vùng 31,500-32,500) đã bị phá vỡ nên sẽ trở thành hỗ trợ trong thời gian tới.

Chỉ báo Stochastic Oscillator đã cho tín hiệu bán trong vùng quá mua (overbought) nên rủi ro tăng lên.

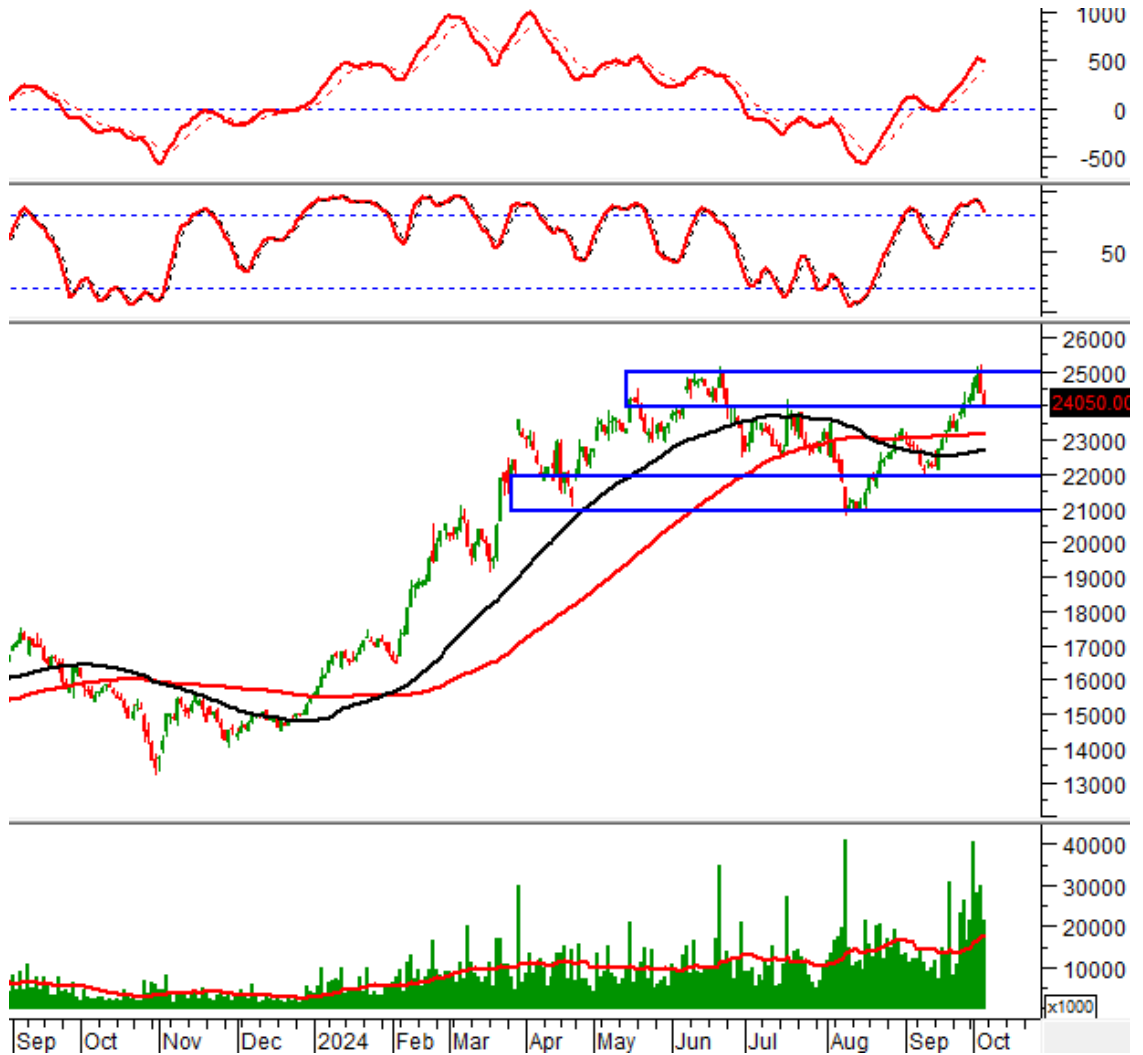


TCB - Ngân hàng TMCP Kỹ thương Việt Nam

Giá cổ phiếu TCB đảo chiều mạnh đột ngột sau khi chạm vào đỉnh cũ tháng 06/2024 (tương đương vùng 24,000-25,000).

Giá đã vượt qua SMA 50 ngày và SMA 100 ngày nên sẽ nhận được sự hỗ trợ từ nhóm này trong thời gian tới.

Khối lượng giao dịch vượt mức trung bình 20 ngày chứng tỏ dòng tiền không rời bỏ cổ phiếu này.



VPB - Ngân hàng TMCP Việt Nam Thịnh Vượng

Giá cổ phiếu VPB đã bắt đầu chững lại sau gần 2 tuần tăng liên tục cho thấy sự thận trọng đang quay trở lại trong ngắn hạn.

Tuy nhiên, giá cũng đã vượt qua các đường SMA 50 ngày và SMA 100 ngày nên rủi ro được hạn chế.

Chỉ báo MACD đã cho tín hiệu mua và vượt qua ngưỡng 0.



VHC - CTCP Vĩnh Hoàn

Giá cổ phiếu VHC tiếp tục quá trình điều chỉnh sau khi test các đường SMA 50 ngày và SMA 100 ngày.

Tín hiệu bán của chỉ báo MACD đã xuất hiện trở lại. Đồng thời, MACD cũng rơi xuống dưới ngưỡng 0.

Giá cổ phiếu VHC đang test lại đáy cũ tháng 08/2024 (tương đương vùng 67,000-70,000). Các nhà đầu tư mạo hiểm có thể bắt đáy tại đây.



VRE - CTCP Vincom Retail

Giá cổ phiếu VRE tiếp tục điều chỉnh và hình thành mẫu hình nến Three Black Candles trong phiên giao dịch ngày 04/10/2024.

Khối lượng giao dịch đã vượt qua mức trung bình 20 ngày cho thấy nhà đầu tư giao dịch sôi động hơn khi cổ phiếu về vùng thấp.

Đáy cũ tháng 08/2024 (tương đương vùng 16,500-18,000) sẽ là hỗ trợ mạnh trong thời gian tới.



Kết thúc báo cáo.

I KHUYẾN CÁO

Báo cáo này chỉ nhằm mục đích cung cấp thông tin. Thông tin trên báo cáo được Vietstock thu thập từ những nguồn đáng tin cậy nhưng chưa được xác minh một cách độc lập; Vietstock không đại diện hay đảm bảo và không chịu bất kỳ trách nhiệm hay nghĩa vụ nào về tính xác thực và hoàn thiện của thông tin đó.

Không một thông tin hay ý kiến nào đưa ra cấu thành một lời giới thiệu hay lời mời giới thiệu, chào mua hoặc bán bất kỳ chứng khoán, các khoản đầu tư nào, hay các quyền chọn, hợp đồng tương lai, các loại chứng khoán phái sinh liên quan đến các chứng khoán và các khoản đầu tư đó. Thông tin thu thập không nhằm mục đích đưa ra lời khuyên đầu tư cho cá nhân và nó cũng không nhắm đến những mục tiêu đầu tư cụ thể, tình hình tài chính và những nhu cầu cụ thể của bất kỳ ai nhận được bản báo cáo này.

Các ý kiến trong báo cáo hoàn toàn do Phòng Tư vấn của Vietstock đưa ra và có thể thay đổi mà không cần báo trước.

© Bản quyền thuộc Vietstock 2024. Không một phần nào trong báo cáo này được phép làm lại, sửa chữa lại, hay được chuyển giao dưới bất kỳ hình thức hay phương pháp nào như điện tử, kỹ thuật, sao chép, ghi âm hay những hình thức khác mà không được sự cho phép của Vietstock.