



AGRISECO SNAPSHOT

Ngày 2 tháng 1 năm 2024

CTCP THỰC PHẨM SAO TA (HOSE: FMC)

MUA

Giá tôm tăng trở lại, vận hành nhà máy mới và mở rộng vùng nuôi

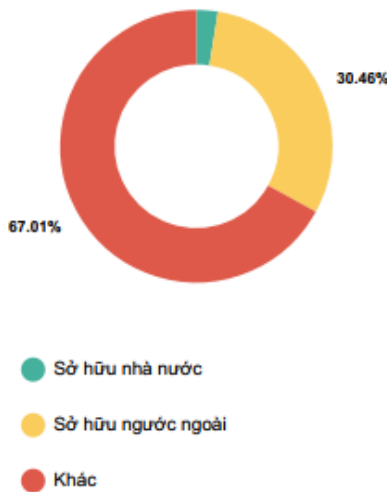
Giá mục tiêu: 54.000 đ/cp
Upside: 20%

Giá hiện tại	45.000đ/cp
Khoảng giá 52w	30.683 – 52.100
P/E	10,8x
P/B	1,5x

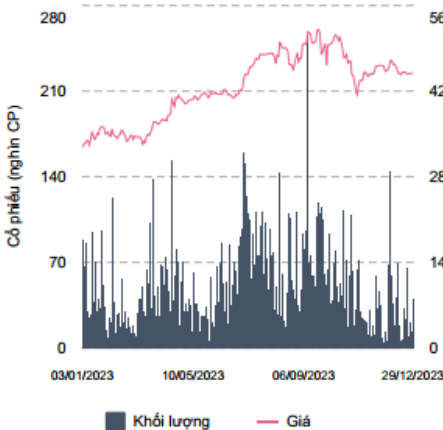
Thông tin cơ bản

Ngành nghề	Thủy sản
Vốn hóa	2.942 tỷ đ
Vốn điều lệ	752 tỷ đ
Thanh khoản TB 10 phiên gần nhất	22.150 cp
ROE	13%
Tổng tài sản Q3/23	3.595 tỷ đ
Vốn CSH Q3/23	2.145 tỷ đ

Cơ cấu cổ đông



Diễn biến giá



Kết quả kinh doanh (tỷ đồng)	9T2023	%yoy	Q3.2023	%yoy
Doanh thu thuần	3.836,3	+8,5%	1.793,5	+2,3%
Lợi nhuận sau thuế	193,7	-16,4%	89,3	+11,9%

CTCP Thực phẩm Sao Ta (HOSE: FMC) là doanh nghiệp xuất khẩu tôm hàng đầu Việt Nam với vùng nuôi trồng và hệ thống chế biến lớn, hiện đại. FMC vẫn đang tiếp tục mở rộng vùng nuôi và công suất nhà máy, đảm bảo tăng trưởng trong trung dài hạn. Tình hình đơn hàng các tháng gần đây của FMC có sự cải thiện và giá tôm sú, tôm thẻ cũng đang tăng trở lại hỗ trợ KQKD Q4.2023 và năm 2024. Agriseco Research xin kính gửi Quý nhà đầu tư báo cáo khuyến nghị với các luận điểm đầu tư sau:

❖ **Tình hình đơn hàng cải thiện tích cực:** Trong tháng 11, sản xuất tôm thành phẩm của FMC đạt 1.451 tấn, sản lượng tiêu thụ đạt 1.624 tấn (tăng 45% so với cùng kỳ). Doanh thu tháng 11 đạt 17,4 triệu USD (tăng 25% so với cùng kỳ). Giá trị đơn hàng xuất khẩu của FMC trong tháng 11 đạt 12,4 triệu USD (tăng gần 20% so với cùng kỳ). Nhìn chung, tình hình đơn hàng của FMC đang có xu hướng cải thiện trong các tháng gần đây và tăng trưởng trở lại so với cùng kỳ. Hiện nay, thị trường Nhật Bản đang là thị trường xuất khẩu lớn nhất của FMC và doanh nghiệp sẽ tiếp tục hướng đến các thị trường như EU và Mỹ khi nhu cầu tại các thị trường này phục hồi. Chỉ số niềm tin người tiêu dùng tại thị trường Mỹ đã có sự cải thiện cũng là tín hiệu tích cực đối với hoạt động xuất khẩu.

❖ **Tăng trưởng công suất nhà máy và mở rộng vùng nuôi:** Nhà máy thủy sản Sao Ta (công suất 15.000 tấn/năm) được đưa vào vận hành chạy thử từ nửa đầu năm 2023; Nhà máy chế biến tôm Tam An (công suất 5.000 tấn/năm) được đưa vào vận hành từ cuối năm 2022. Từ đó FMC đã nâng tổng công suất thêm 20.000 tấn/năm, tăng khoảng 70% công suất chế biến trước đó là 30.000 tấn/năm. FMC sẽ tiếp tục nâng cao hiệu suất hoạt động của 2 nhà máy trên trong năm 2024 khi nhu cầu đơn hàng quay trở lại. Bên cạnh đó, chúng tôi kỳ vọng FMC có thể cải thiện biên lợi nhuận nhờ vùng nuôi mới với diện tích khoảng 200 ha đạt chứng nhận ASC để xuất khẩu sang các thị trường như Tây Âu.

❖ **Giá tôm tăng trở lại hỗ trợ KQKD của doanh nghiệp:** Từ giữa tháng 10, giá tôm sú, tôm thẻ đồng loạt tăng mạnh trở lại. Nguyên nhân đến từ nhu cầu xuất khẩu tăng trong dịp cuối năm, đồng thời nguồn cung cũng đang sụt giảm do nhiều hộ đã treo ao sau giai đoạn khó khăn. Cụ thể, giá tôm sú đã tăng hơn 30%, giá tôm thẻ cũng tăng gần 5% trong hơn 1 tháng trở lại đây.

KHUYẾN NGHỊ

Agriseco Research đánh giá FMC có triển vọng tăng trưởng lợi nhuận tích cực năm 2024 nhờ tăng công suất và nhu cầu tại các thị trường xuất khẩu phục hồi từ mức nền thấp năm 2023. Ngoài ra, giá tôm sú và tôm thẻ có chiều hướng gia tăng do nguồn cung sụt giảm cũng hỗ trợ KQKD của FMC. Do đó chúng tôi khuyến nghị **Mua** cổ phiếu FMC với giá mục tiêu **54.000 đ/cp (upside 20%)**, cắt lỗ khi giá cổ phiếu giảm 8% so với giá hiện tại.





AGRISECO SNAPSHOT

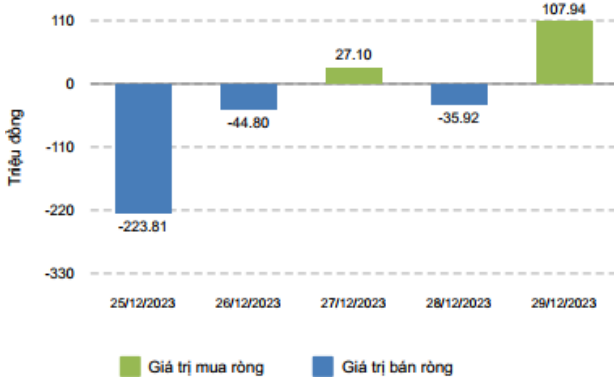
Ngày 2 tháng 1 năm 2024

PHÂN TÍCH KỸ THUẬT

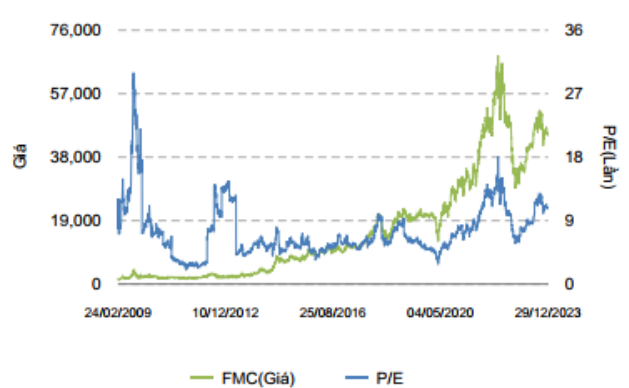
Trên đồ thị, cổ phiếu FMC đang có trạng thái tích lũy và bám sát đường MA200 quanh vùng 42.500 – 44.700 đồng/cổ phiếu từ đầu tháng 11 cho tới nay. Với việc đang tạo mẫu hình tam giác và đang tiến dần tới vùng biên trên của mô hình, kỳ vọng lực cầu hỗ trợ tại MA200 sẽ giúp phá vỡ mô hình và đột phá theo hướng lên. Kỳ vọng giá kỹ thuật của FMC là mốc Fibonacci 0,5 và 0,618 tương đương mức giá 48.150 đồng và 54.000 đồng/cổ phiếu. Cắt lỗ khi đường giá phá vỡ hỗ trợ quanh vùng MA200 và mốc Fibonacci 0,382 quanh vùng 41.500 đồng/cổ phiếu, tương ứng mức giảm khoảng 8% so với giá hiện tại



Giao dịch khối ngoại

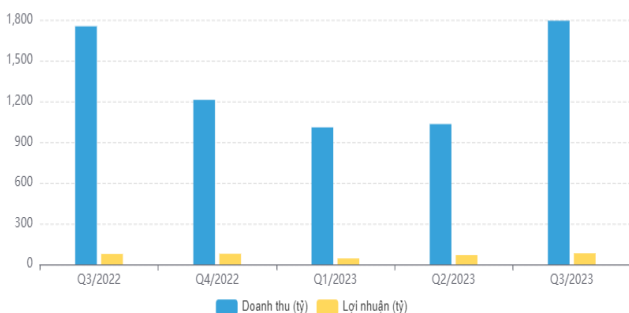


Lịch sử định giá

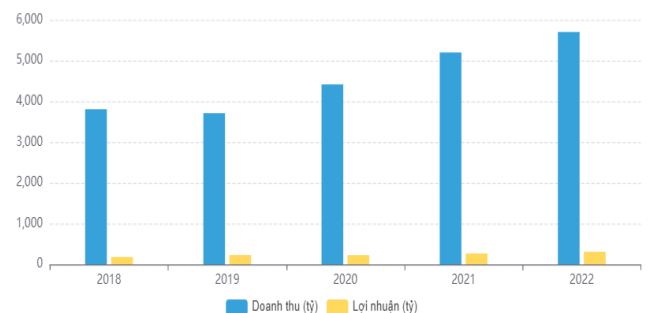


SỐ LIỆU ĐÁNG CHÚ Ý

KQKD theo từng quý



KQKD theo từng năm





AGRISECO SNAPSHOT

Ngày 2 tháng 1 năm 2024

CHƯƠNG TRÌNH ƯU ĐÃI

ƯU ĐÃI TƯƠNG BỪNG, CHÀO MỪNG SINH NHẬT

- ✓ Phí giao dịch **0,1%**;
- ✓ Lãi suất margin ưu đãi **7%/năm**;
- ✓ Thời gian áp dụng: Từ 1/10/2023 đến 31/3/2024;
- ✓ Đối tượng áp dụng: Tất cả khách hàng mở tài khoản chứng khoán từ 01/10/2023 đến 31/12/2023

GÓI SẢN PHẨM VAY MARGIN T+10

- ✓ Lãi suất margin ưu đãi **8,9%/năm**;
- ✓ **Miễn phí** giao dịch;
- ✓ Hạn mức dư nợ **500 tỷ đồng**;
- ✓ Đối tượng áp dụng: Tất cả Khách hàng đang sử dụng dịch vụ giao dịch ký quỹ chứng khoán và có đăng ký với Agriseco

GÓI CHÍNH SÁCH ƯU ĐÃI DÀNH RIÊNG CHO CÁN BỘ NHÂN VIÊN VÀ KHÁCH HÀNG CỦA AGRIBANK

- Đối với CBNV của Agribank đã có tài khoản hoặc mở mới tài khoản tại Agriseco:
 - ✓ Phí giao dịch **0,1%**;
 - ✓ Lãi suất margin ưu đãi **9%/năm**;
- Đối với Khách hàng có tài khoản tại Agribank mở mới tài khoản tại Agriseco:
 - ✓ Phí giao dịch **0,1%**;
 - ✓ Lãi suất margin ưu đãi **10%/năm**.



THÔNG TIN LIÊN HỆ

TRỤ SỞ CHÍNH

Tầng 5 tòa nhà Artex, 172 Ngọc Khánh, Phường Giảng Võ, Quận Ba Đình, Thành phố Hà Nội

Tel: (+84 24) 6276 2666

Email: online@Agriseco.com.vn

Web: <https://Agriseco.com.vn/>

CHI NHÁNH MIỀN BẮC

Tầng 3, Tower 1, Times City, 458 Minh Khai, P. Vĩnh Tuy, Q. Hai Bà Trưng, Hà Nội

Tel: (+84 24) 3868 7217

CHI NHÁNH MIỀN NAM

179A Nguyễn Công Trứ (2A Phó Đức Chính), Quận 1, TP. Hồ Chí Minh.

Tel: (+84 28) 3914 2111



CHỨNG KHOÁN AGRIBANK

Chăm lo gieo trồng đồng vốn của bạn

CHI NHÁNH MIỀN TRUNG

Tòa nhà Agribank, số 228 đường 2/9, P. Hòa Cường Bắc, Q. Hải Châu, TP Đà Nẵng

Tel: (+84 23) 6367 1666

PGD NGUYỄN VĂN TRỖI

Số 207 Nguyễn Văn Trỗi, Phường 10, Quận Phú Nhuận, TP. Hồ Chí Minh

Tel: (+84 28) 3260 4396

HƠN 200 ĐIỂM CUNG CẤP DỊCH VỤ TẠI CÁC CHI NHÁNH AGRIBANK TRÊN TOÀN QUỐC

KHUYẾN CÁO

Bản tin này (gồm các thông tin, ý kiến, nhận định và khuyến nghị nêu trong bản tin) được thực hiện/gửi với mong muốn cung cấp cho nhà đầu tư thêm các thông tin liên quan đến thị trường chứng khoán. Thông tin nêu trong bản tin được thu thập từ các nguồn đáng tin cậy, tuy nhiên, chúng tôi không đảm bảo các thông tin nêu trong bản tin này là hoàn toàn chính xác và đầy đủ. Bản tin này được thực hiện/gửi bởi chuyên viên và không đại diện/nhân danh Agriseco. Agriseco không chịu trách nhiệm về bất cứ kết quả nào phát sinh từ việc sử dụng nội dung của báo cáo dưới mọi hình thức.



CHỨNG KHOÁN AGRIBANK

Hotline: 1900 555 582

www.agriseco.com.vn